

Zpracování voleb do 1/3 Senátu Parlamentu ČR

5. – 6. října 2018 v programu KEO-X

Důležité upozornění! Volby si zakládejte nejpozději v den uzavření seznamu voličů, tzn. do středy 3. 10. 2018 do 16 hodin!!

Provedení kontrol v Evidenci obyvatel

Před vlastním zpracováním voleb je třeba zkontrolovat, jestli jsou správně zapsány adresní údaje v Evidenci obyvatel. Pod tlačítkem Akce použijte volbu Kontrola adresních kódů.



Pokud program nalezne nesrovnalosti, zobrazí se seznam obyvatel, u kterých nejsou zapsány kódy adres z RÚIAN. Opravte adresní údaje u vyhledaných obyvatel - v detailu karty obyvatele smažte stávající adresu (tlačítkem Smazat adresu) a zadejte novou adresu. Zapište číslo domovní a použijte Enter – je-li číslo v rámci obce jedinečné, doplní se automaticky celá adresa. V opačném případě se nabídne seznam odpovídajících adres, ze kterých vyberte správnou.

Pokud nebudou řádně zapsány adresní údaje trvalého pobytu, nezapiše se správně volič do volebního seznamu.

Aktualizace stálého seznamu voličů

Po vstupu do modulu Volby se **automaticky** načte průběžný stálý seznam voličů. Načtou se všichni potenciální voliči, občané ČR, kteří:

- mají trvalý pobyt v obci,
- dosáhli 18 let k aktuálnímu datu.

Abyste měli jistotu, zda se seznam správně aktualizoval, je možné provést aktualizaci ručně, a to použitím tlačítka Akce - Aktualizace dle EO.

Omezení svéprávnosti z pohledu volebního práva

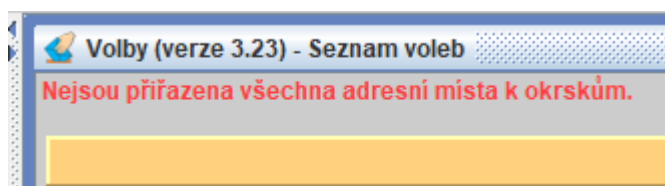
Upozorňujeme na aktualizované stanovisko Ministerstva vnitra ČR ohledně omezení svéprávnosti z pohledu volebního práva. V souladu s tímto stanoviskem nastavte ve stálém seznamu voličů případné překážky výkonu volebního práva. Překážka „omezení svéprávnosti k výkonu volebního práva“ může být zaznamenána pouze na základě rozhodnutí soudu.

Volební okrsky

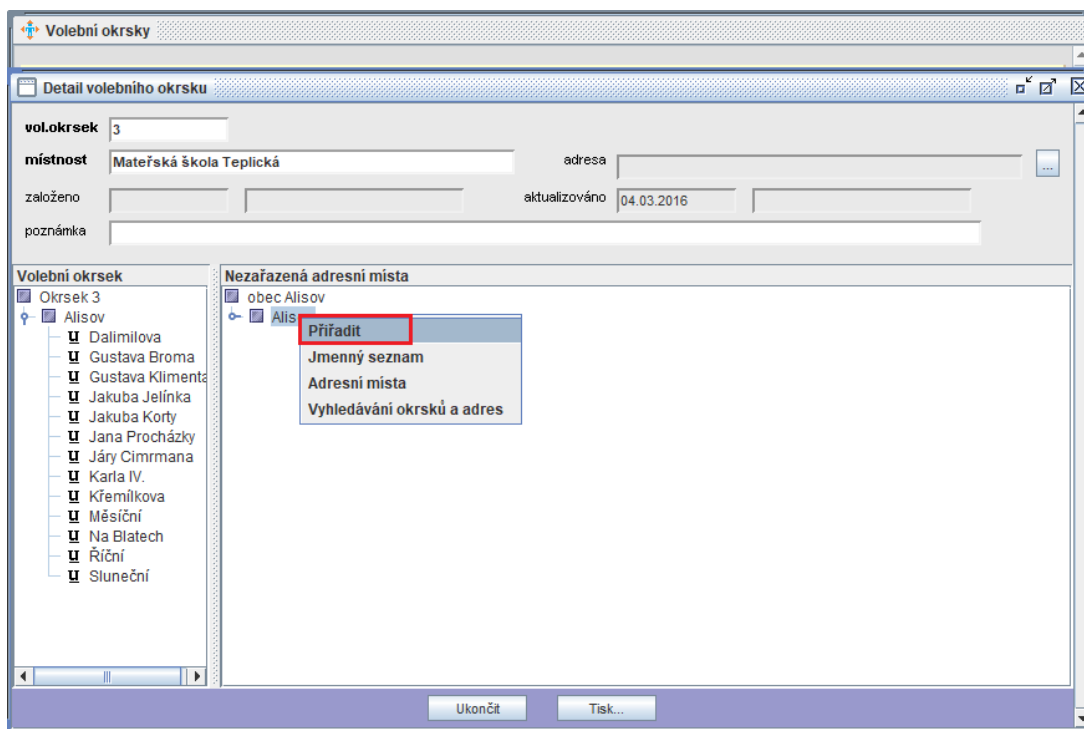
Od 31. 12. 2013 jsou volební okrsky vedeny v RÚIAN jako účelové územní prvky. Tj. rozdělení adresních míst do okrsků odpovídá stavu zapsanému v RÚIAN. Pokud existují v RÚIAN adresy nezařazené do okrsku (chybějící definiční body), zůstanou v KEO-X zařazený v okrscích podle uživatelského přiřazení k minulým volbám nebo zůstanou nezařazené.

Žádné adresní místo nesmí zůstat nezařazené do některého volebního okrsku - ani to, na kterém není nikdo hlášen k TP.

V případě, že nejsou do okrsků zařazena všechna adresní místa, zobrazí se červené chybové hlášení:



V levostranném menu zvolte ikonu Volební okrsky a otevřete detail volebního okrsku. V něm označte levým tlačítkem myši nezařazenou část obce či ulici, na ní použijte pravé tlačítko myši a vyberte nabídku **Přiřadit** nebo **Adresní místa**.



Dokud se adresy do okrsků nezařadí, nepůjdou založit nové volby!

Založení nových voleb

Kliknutím na ikonu Seznam voleb a stiskem tlačítka Nový se dostanete do formuláře, ve kterém vyplníte:

- Název, typ a termín, ve kterém se volby budou konat, tj. **5. a 6. října 2018**.

Výběrem typu senátních voleb program **vymezí překážky** ve výkonu volebního práva, těmi jsou pro tento typ voleb:

- ochrana zdraví lidu,
- zbavení způsobilosti,
- omezení svéprávnosti.

Volby - nový

název: Volby do 1/3 Senátu kraj (okres):

typ: Volby do Senátu

Ochrana zdraví lidu
Zbav.způsobilosti
Omezení svéprávnosti

termín od: 5.10.2018 do: 6.10.2018 EP 45 dnů:

OK Storno

Automaticky proběhne **aktualizace** stálého seznamu voličů - doplní se voliči, kteří dosáhnou 18 let věku **ke druhému dni voleb**, tj. k 6. říjnu 2018. Je třeba počítat s tím, že generování stálého seznamu k daným volbám potřebuje čas v řádu minut.

Seznamy voličů

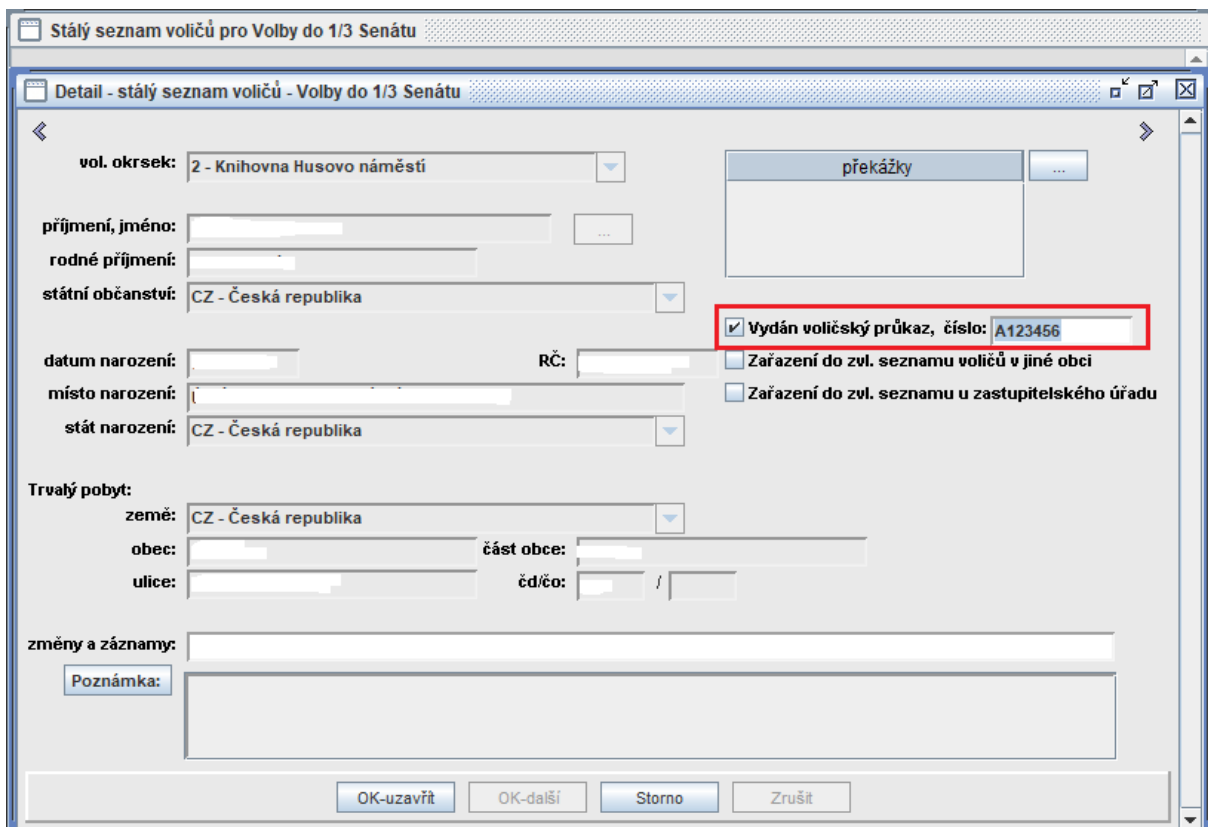
K volbám do Senátu se připravují 2 seznamy:

- Stálý seznam voličů
- Zvláštní seznam voličů

název	typ	termín	archív	poznámka
Volby do 1/3 Senátu	Volby do Senátu	05.10.2018 - 06.10.2018	<input type="checkbox"/>	
Volby zastupitelstvo pozim 2018	Volby do zas	05.10.2018 - 06.10.2018	<input type="checkbox"/>	
Volba prezidenta 2018 II. kolo	Volba prezid	26.01.2018 - 27.01.2018	<input type="checkbox"/>	
Volba prezidenta 2018 I. kolo	Volba prezid	12.01.2018 - 13.01.2018	<input type="checkbox"/>	
Volby do PS 2017	Volby do Po	20.10.2017 - 21.10.2017	<input type="checkbox"/>	
Volby do PS 2017	Volby do Po		<input type="checkbox"/>	
Volby obec test	Volby do zas		<input type="checkbox"/>	
Volby obec - test	Volby do zas		<input type="checkbox"/>	
Volby do zastupitelstev obcí	Volby do zastupitelstev obcí		<input type="checkbox"/>	
Senátní volby 2016	Volby do Senátu		<input type="checkbox"/>	
Krajské volby 2016	Volby do zastupitelstev krajů		<input type="checkbox"/>	
Volby od 26.09.2016 do 26.09.2016	Volby do zastupitelstev krajů	07.10.2016 - 08.10.2016	<input type="checkbox"/>	

Stálý seznam voličů

- do něj je třeba zaznamenat všechna vydání voličských průkazů. Filtrem vyhledáme voliče – v kartě voliče zaškrtneme pole „Vydán voličský průkaz“ a zapíšeme číslo vydaného voličského průkazu. Uvedený záznam se bude tisknout ve výpisu ze seznamu pro volební komisi.



Stálý seznam voličů pro Volby do 1/3 Senátu

Detail - stálý seznam voličů - Volby do 1/3 Senátu

vol. okrsek: 2 - Knihovna Husovo náměstí

překážky

příjmení, jméno: _____

rodné příjmení: _____

státní občanství: CZ - Česká republika

datum narození: _____ RČ: _____

místo narození: _____

stát narození: CZ - Česká republika

Trvalý pobyt:

země: CZ - Česká republika

obec: _____ část obce: _____

ulice: _____ čd/čo: _____ / _____

změny a záznamy:

Poznámka: _____

Vydán voličský průkaz, číslo: A123456

Zařazení do zvl. seznamu voličů v jiné obci

Zařazení do zvl. seznamu u zastupitelského úřadu

OK-uzavřít OK-další Storno Zrušit

Zvláštní seznam voličů

Tento seznam se vede pro voliče, který není v územním obvodu obce přihlášen k trvalému pobytu, ale nemůže volit ve volebním okrsku, v jehož stálém seznamu je zapsán, a který

1. je v nemocnici, porodnici, sanatoriu, ústavu sociální péče nebo v obdobném ústavu umístěném v obci,
2. je v policejní cele, v místě výkonu vazby nebo výkonu trestu odnětí svobody umístěném v obci,
3. volí na voličský průkaz.

Do zvláštního seznamu zapíše obecní úřad voliče uvedené pod body 1 a 2 na základě údajů správy příslušného ústavu, objektu nebo zařízení.

Zápis do tohoto seznamu provedete následovně:

Kliknutím na tlačítko Nový v tomto seznamu se zobrazí možnosti:

Pořídít a Převzít

- Možnost Pořídít znamená, že se otevře detail voliče, který vyplníte.

Při zápisu prvního voliče je potřeba pořídít seznam zařízení, ze kterých byli voliči nahlášeni.

Zařízení založíte kliknutím na výběrové tlačítko vedle položky zařízení.

- Možnost Převzít umožní převzít a upravit zvláštní seznam z předchozích voleb.

Oba seznamy (stálý i zvláštní) se uzavírají **ve středu 3. října 2018 v 16 hodin.**

Tisk Výpisů ze seznamů pro volební komise

Volebním komisím se předávají **výpisy** ze stálého a zvláštního seznamu voličů.

Výpis **Stálý seznam voličů** je možné tisknout pro potřeby komise podle mnoha kritérií:

- podle okrsku, části obce, ulice, čísla popisného, podle vybrané části abecedy v abecedním pořádku.

Výpis **Zvláštní seznam voličů** se tiskne podle jednotlivých zařízení.

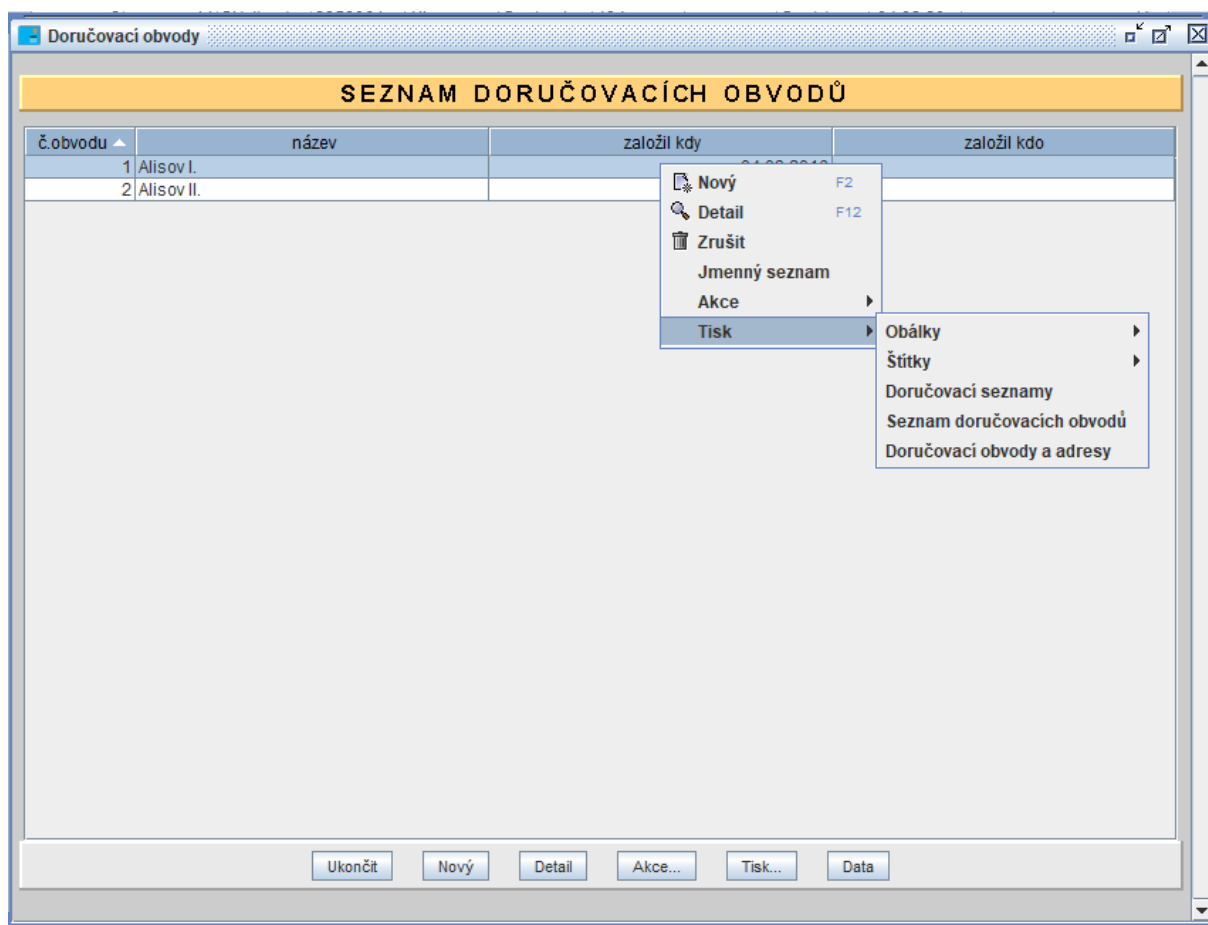
Je třeba vytisknout i prázdný seznam, do kterého komise zapisuje ty voliče, kteří přijdou volit v daném okrsku na voličský průkaz.

Doručovací obvody

Slouží k přípravě doručovacích seznamů, tisku štítků a obálek pro dodání hlasovacích lístků voličům.

Doručovací obvody nemusí kopírovat volební okrsky, mohou být sestaveny libovolně. **Pokud existují adresní místa nezařazená do doručovacího obvodu**, informuje o tom červené chybové hlášení. Je to z důvodu, aby nedošlo k neúplnému doručení hlasovacích lístků.

Je možné tisknout doručovací seznamy jmenné i seznamy s počtem voličů na číslech popisných apod.



Klikněte na doručovací obvod pravým tlačítkem myši.

2. kolo voleb

V případě, že bude nutné pořádat druhé kolo voleb, založí se stejným způsobem nové volby a připraví znovu oba seznamy.

Pokud volič výslovně nepožádá pouze o voličský průkaz pro některé kolo voleb, obecní úřad mu vydá dva voličské průkazy – jeden pro první a další pro druhé kolo voleb.

Veškeré informace, včetně metodických doporučení k těmto volbám, naleznete na níže uvedeném odkazu:

<http://www.mvcr.cz/clanek/volby-do-senatu-parlamentu-cr-159583.aspx>