

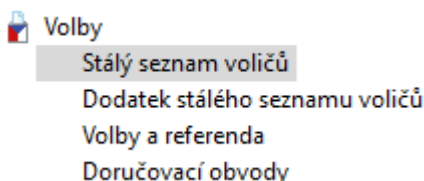
Zpracování voleb do Poslanecké sněmovny Parlamentu ČR v programu KEO4

8. - 9. říjen 2021

1) Stálý seznam voličů

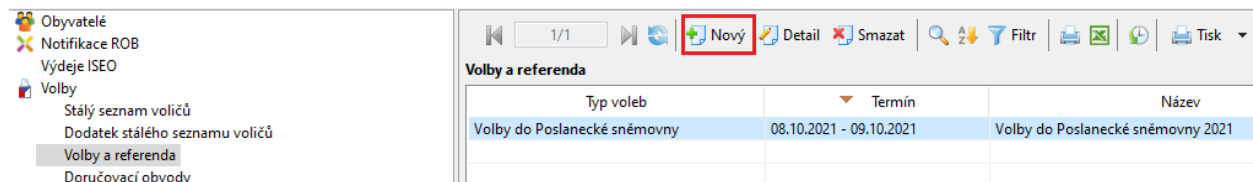
Stálý seznam voličů se automaticky vytváří z Evidence obyvatel – jsou do něj zařazeni všichni potenciální voliči, občané ČR, kteří:

- mají trvalý pobyt v obci,
- dosáhli 18 let k aktuálnímu datu.



2) Založení nových voleb

Volby – Volby a referenda – tlačítko Nový



Vyberte Typ voleb, zadejte „Termín konání od“ (8.10.2021) – datum „Termín konání do“ se doplní automaticky. Název voleb se doplní automaticky, je možné jej upravit. Stiskněte tl. **Dokončit**.

Založí se nové volby a program vymezí překážky ve výkonu volebního práva, těmi jsou pro tento typ voleb:

- omezení osobní svobody z důvodu ochrany zdraví lidí,
- omezení svéprávnosti k výkonu volebního práva.

V detailu nově založených voleb budou k dispozici záložky **Překážky, průkazy...**, **Výpis ze stálého seznamu voličů** a **Zvláštní seznam voličů**.

Výpis ze stálého seznamu voličů je potřeba naplnit až po zadání překážek ve výkonu volebního práva a po zaznamenání vydaných voličských průkazů.

3) Tisk doručovacích seznamů, obálek či štítků

Volby – Doručovací obvody

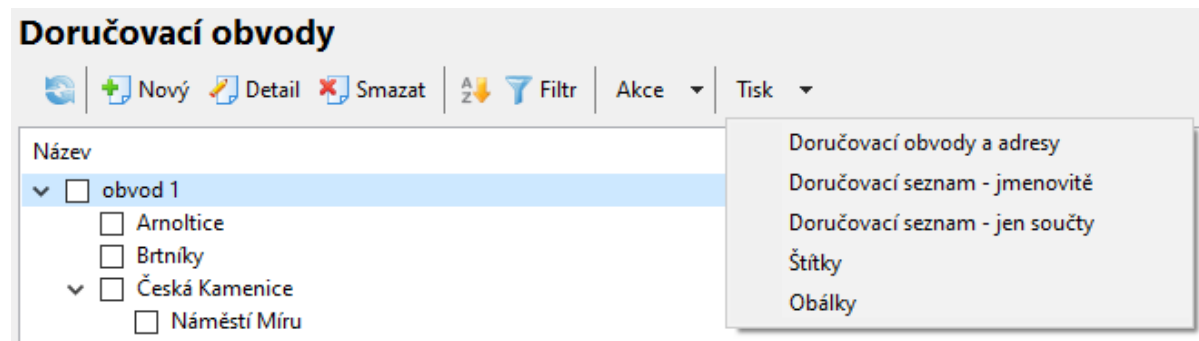
1. Vytvoření doručovacích obvodů:

- buď tlačítkem **Nový**
- nebo tlačítkem **Akce – Vytvořit a naplnit doručovací obvody dle volebních okrsků**
- nebo je možné požádat obchodního zástupce anebo zákaznickou podporu společnosti ALIS o převod doručovacích obvodů ze systému KEO-X.

2. Rozřazení všech adresních míst do doručovacích obvodů:

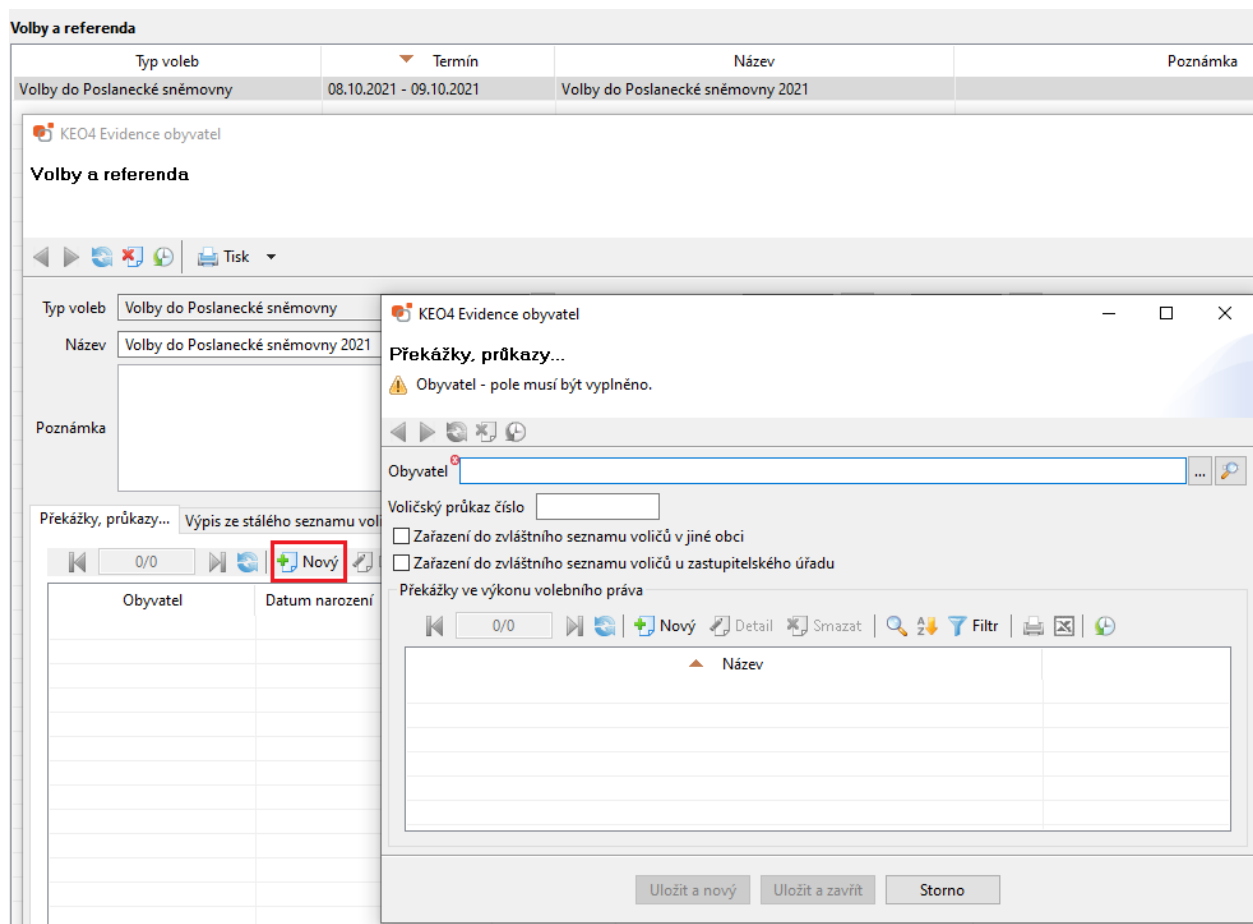
- buď pomocí tlačítka **Přidat**, kdy z pravého sloupce „Nezařazená adresní místa“ přesunete adresní místa do správných doručovacích obvodů
- anebo z detailu doručovacího obvodu tlačítkem **Nový** a výběrem (zaškrtnutím) příslušných adresních míst.

3. Tisk doručovacích seznamů, obálek nebo adresních štítků.



4) Zadání překážek ve výkonu volebního práva, zaznamenání vydaných voličských průkazů, zaznamenání zařazení do zvláštního seznamu voličů v jiné obci nebo do zvláštního seznamu u zastupitelského úřadu

Volby – Volby a referenda – Detail aktuálních voleb – záložka **Překážky, průkazy...** – tlačítko **Nový**



Vyberte obyvatele - pomocí našeptávače nebo tlačítka se třemi tečkami.

Dle potřeby zadejte:

- vydání (číslo) voličského průkazu nebo
- zařazení do zvláštního seznamu voličů v jiné obci nebo
- zařazení do zvláštního seznamu voličů u zastupitelského úřadu.
- Případně nastavte překážky ve výkonu volebního práva (tlačítkem **Nový**).

Pozn.:

Překážka „omezení svéprávnosti“ se zadává již v kartě obyvatele a z ní se automaticky přenáší se do seznamu voličů, ale je možné ji nastavit i zde.

5) Naplnění výpisu ze stálého seznamu voličů k aktuálním volbám

Volby – Volby a referenda – Detail aktuálních voleb – záložka **Výpis ze stálého seznamu voličů** – tlačítko **Vytvořit výpis ze stálého seznamu voličů**

Naplní se seznam voličů k aktuálním volbám - vyberou se voliči, kteří mají státní příslušnost České republiky a kteří dosáhnou 18 let věku ke druhému dni voleb, tj. k 9. říjnu 2021.

U voličů již bude v poznámce uvedeno případné vydání voličského průkazu nebo zařazení do zvl. seznamu voličů v jiné obci/u zastupitelského úřadu nebo překážka ve výkonu vol. práva.

Pozn.:

Pokud by bylo potřeba zapsat vydání vol. průkazu/zařazení do zvl. seznamu/překážky až po vygenerování výpisu ze stálého seznamu voličů, je nutné výpis ze stálého seznamu voličů smazat a znovu vygenerovat.

6) Vytvoření zvláštního seznamu voličů

Volby – Volby a referenda – Detail aktuálních voleb – záložka Zvláštní seznam voličů

Tento seznam se vede pro voliče, který není v jeho územním obvodu přihlášen k trvalému pobytu, popřípadě nemůže volit ve volebním okrsku, v jehož stálém seznamu je zapsán, a který

- a) vykonává v obvodu obce základní nebo náhradní vojenskou službu,
- b) je v nemocnici, porodnici, sanatoriu, ústavu sociální péče nebo v obdobném ústavu a zařízení, umístěném v obci
- c) je v policejní cele, v místě výkonu vazby nebo v místě výkonu trestu odnětí svobody, umístěném v obci,
- d) volí na voličský průkaz.

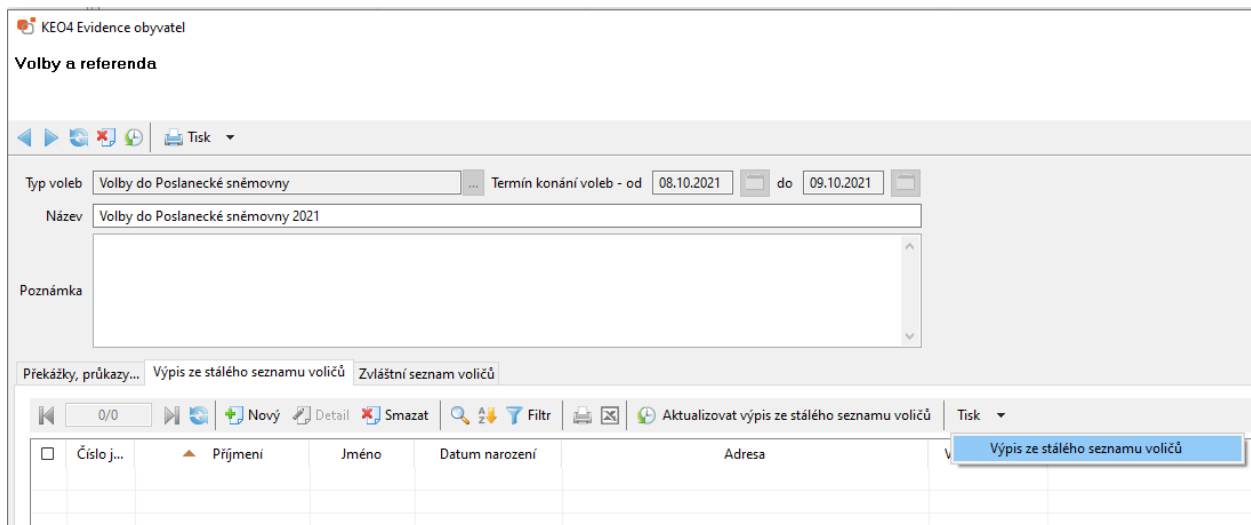
Do zvláštního seznamu zapíše obecní úřad voliče uvedené v bodu a) na základě údajů příslušného velitele; voliče uvedené v bodech b) a c) na základě údajů správy příslušného ústavu, objektu nebo zařízení.

Zápis voliče do zvláštního seznamu lze provést:

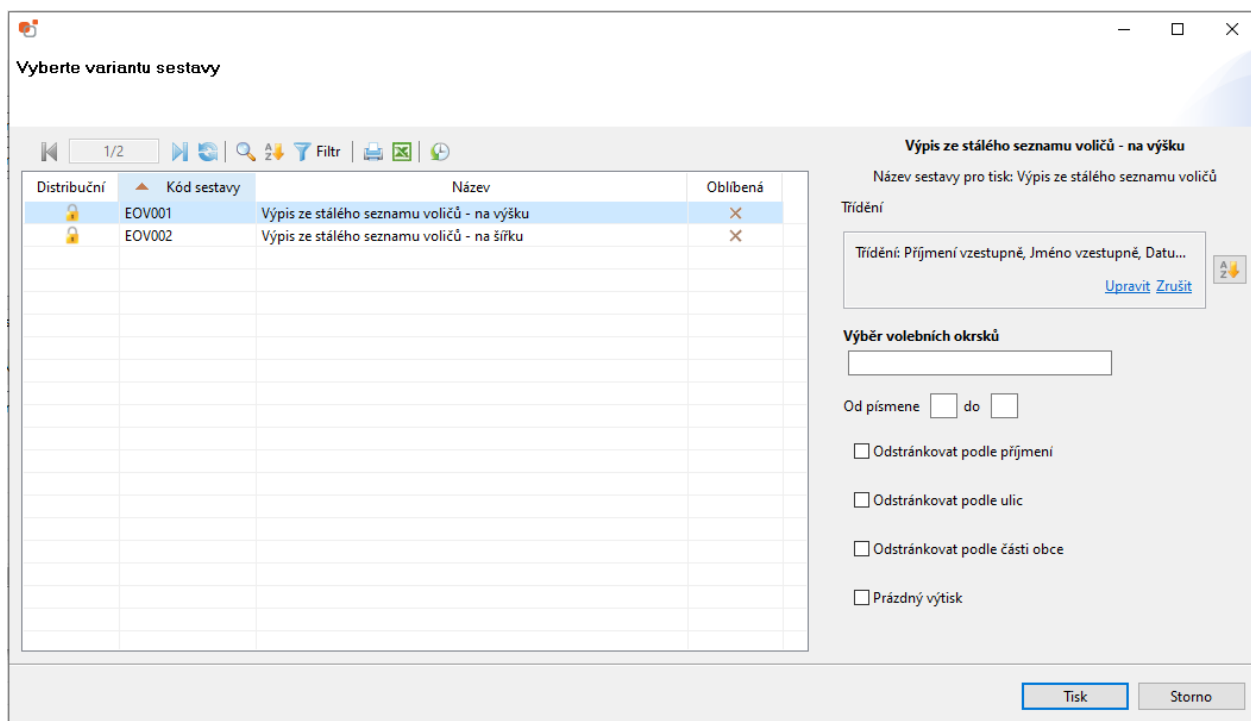
- ručně přes tlačítko **Nový**,
- nebo importem z předešlých voleb,
- nebo importem ze souboru XLSX/CSV.

7) Tisk výpisu ze stálého seznamu voličů pro volební komise

Volby – Volby a referenda – Detail aktuálních voleb – záložka Výpis ze stálého seznamu voličů – tlačítko Tisk



Na výběr máte sestavu na výšku nebo na šířku.

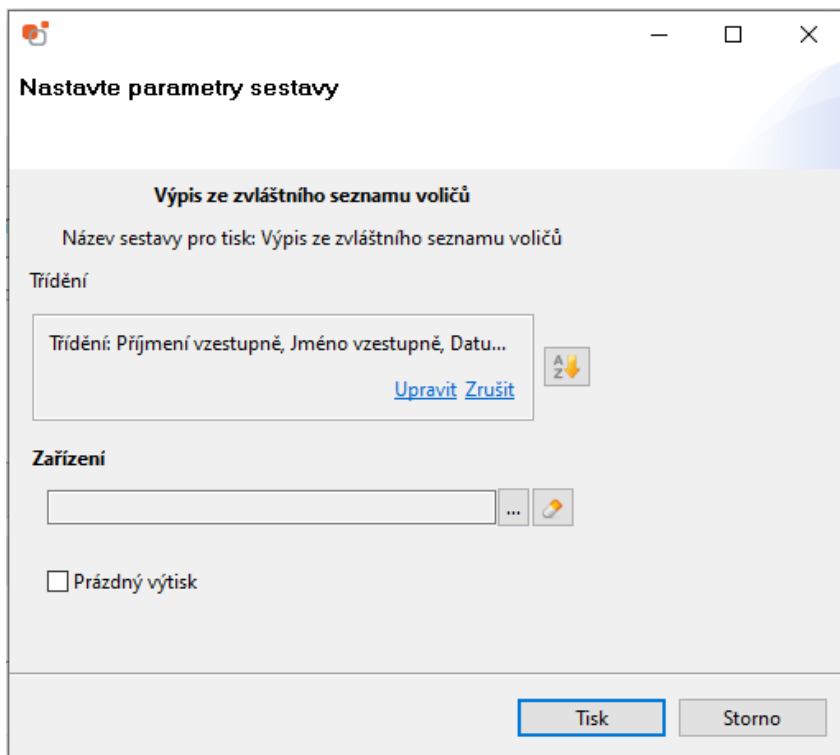


Nastavte si požadované třídění sestavy nebo si přizpůsobte sestavu dle potřeby (výběr volebních okrsků, odstránkování ...).

Zaškrtnutím políčka „Prázdný výtisk“ si vytisknete prázdný formulář Výpisu ze stálého seznamu voličů.

8) Tisk výpisu ze zvláštního seznamu voličů

Volby – Volby a referenda – Detail aktuálních voleb – záložka **Zvláštní seznam voličů** – Tisk



The screenshot shows a window titled "Nastavte parametry sestavy" (Set report parameters). The main heading is "Výpis ze zvláštního seznamu voličů" (Printout from special voter list). Below this, it says "Název sestavy pro tisk: Výpis ze zvláštního seznamu voličů" (Report name for printing: Printout from special voter list). There are two sections: "Třídění" (Sorting) and "Zařízení" (Device). The "Třídění" section has a text box containing "Třídění: Příjmení vzestupně, Jméno vzestupně, Datu..." and a small icon with "A Z" and a downward arrow. Below the text box are links for "Upravit" (Edit) and "Zrušit" (Cancel). The "Zařízení" section has an empty text box with a dropdown arrow and a printer icon. At the bottom, there is a checkbox labeled "Prázdný výtisk" (Empty printout) and two buttons: "Tisk" (Print) and "Storno" (Cancel).

Nastavte si třídění sestavy a vyberte „Zařízení“.

Stejně jako v případě výpisu ze stálého seznamu voličů si můžete vytisknout také prázdný formulář výpisu, a to zaškrtnutím políčka „**Prázdný výtisk**“.