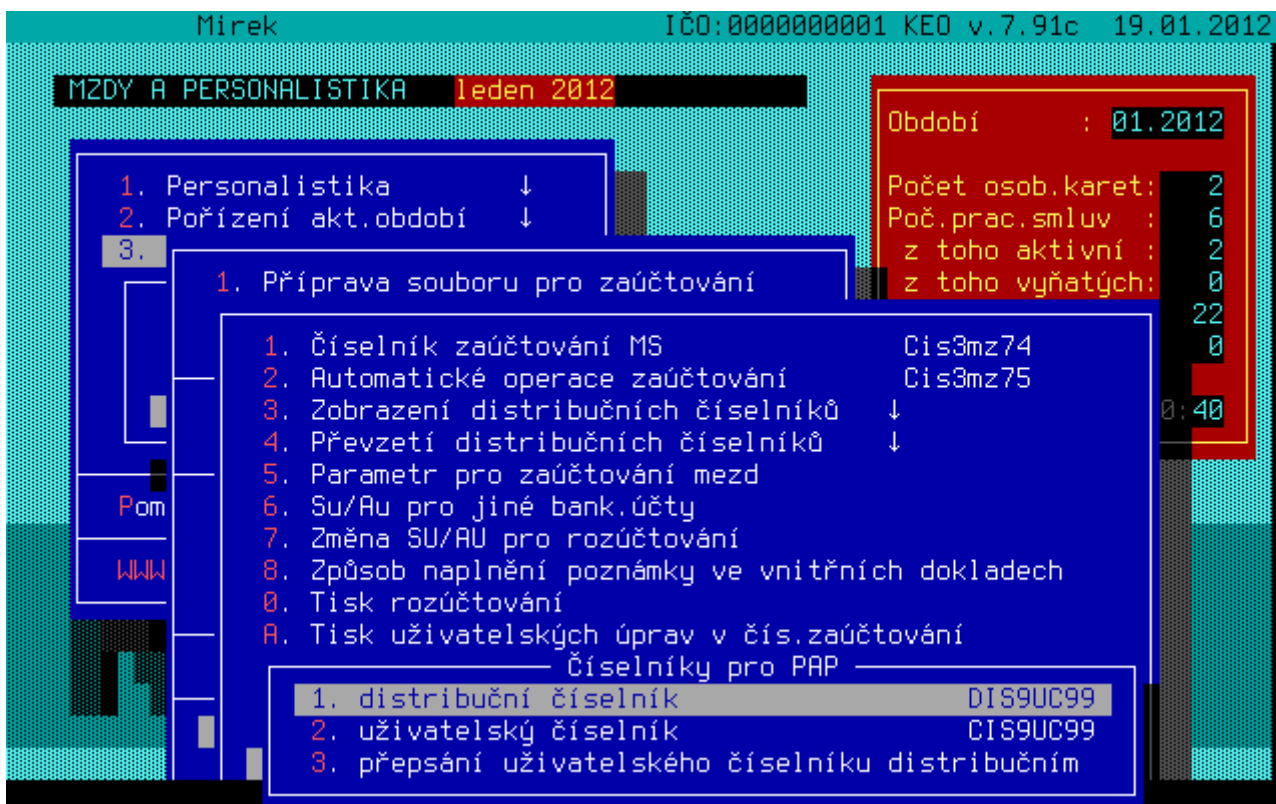


Mzdy a PAP od 01.2012 jen pro vybrané organizace

UPOZORNĚNÍ:

Tento návod použijí jen ty organizace, kterým vznikla povinnost rozčlenit účetnictví podle PAP, ostatní nebudou používat.

V internetové aktualizaci je připraven pomocný distribuční číselník DIS9UC99. Je možné se na něj podívat ve mzdách pomocí volby 3.5.Č(2010).G.9.1..



Zde je vidět distribuční číselník DIS9US99, který je navržený k převzetí do uživatelského číselníku CIS9UC99 a pak k následné úpravě CIS9UC99 podle potřeb jednotlivých organizací.

Pokud je číselník CIS9UZ99 pro organizaci nevyplněný, podklady do účetnictví jsou sestavovány původním způsobem, tedy bez PAP.

Organizace s povinností PAP, musí poprvé před první přípravou souboru pro zaúčtování:

1. Naplnit uživatelský číselník CIS9UC99. Toto je možné udělat pomocí volby 3.5.Č(2010).G.9.3.. Pokud již máte vyplněný číselník CIS9UC99, tuto volbu nespouštějte.
2. Zeditovat uživatelský číselník CIS9UC99 podle svých potřeb. Toto je možné udělat pomocí volby 3.5.Č(2010).G.9.2..
3. Připravit soubor pro zaúčtování volby 3.5.1.. Pak již připravené soubory pro účetnictví obsahují podklady pro PAP.