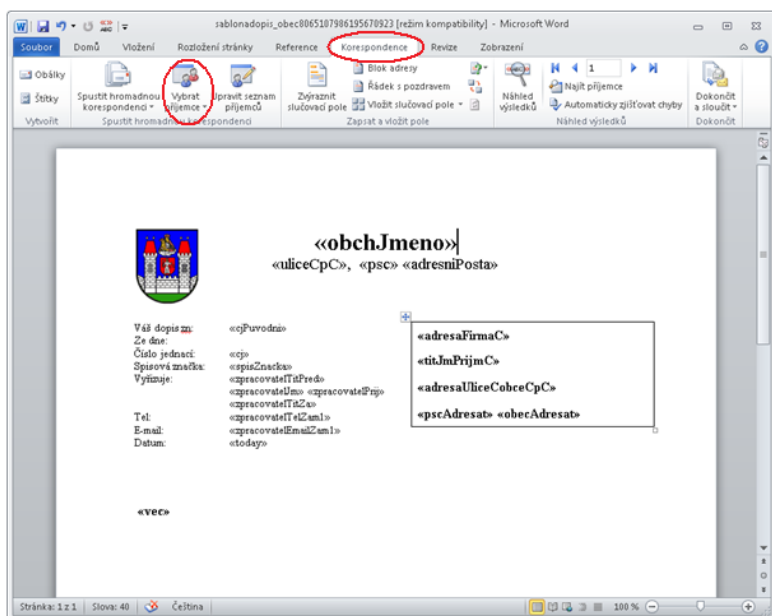


## Word 2010 – napojení na datový zdroj

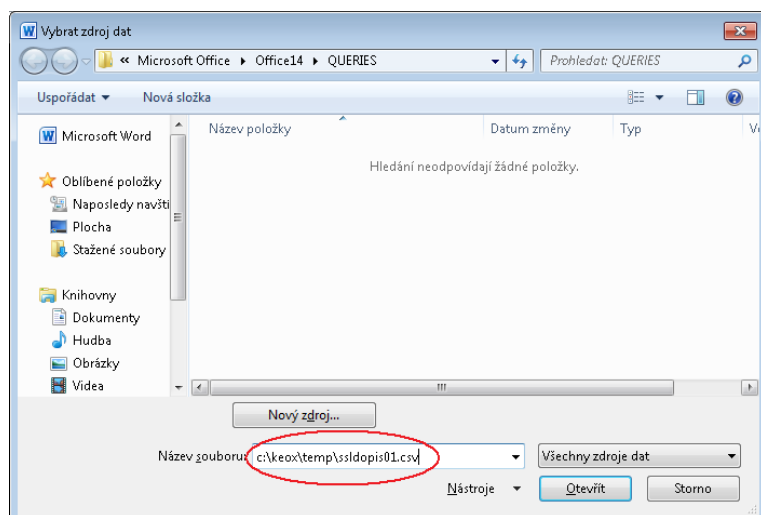
Každou šablonu, která je v programu KEO-X otvírána Wordem 2010, je nutné napojit na datový zdroj zvlášť.

### Postup:

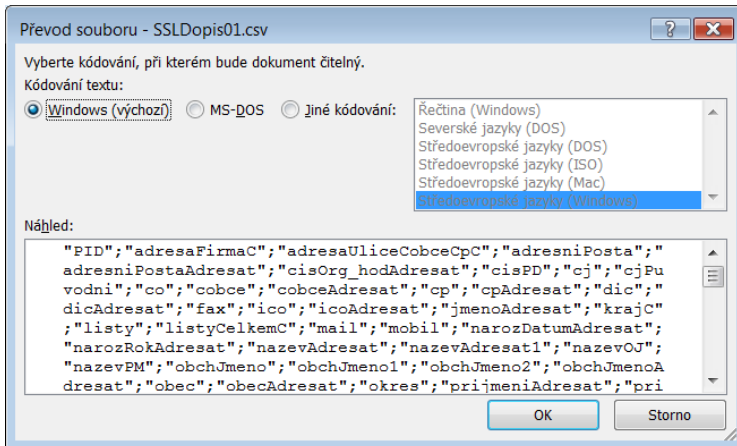
V KEO-X spustíme okno se seznamem šablon používaných v programu (nastavení\uživatelské nastavení\šablony) a otevřeme požadovanou šablonu. Zde zvolíme záložku „Korespondence“ a následně záložku „Vybrat příjemce“. V roletovém menu zvolíme položku „použít existující seznam...“.



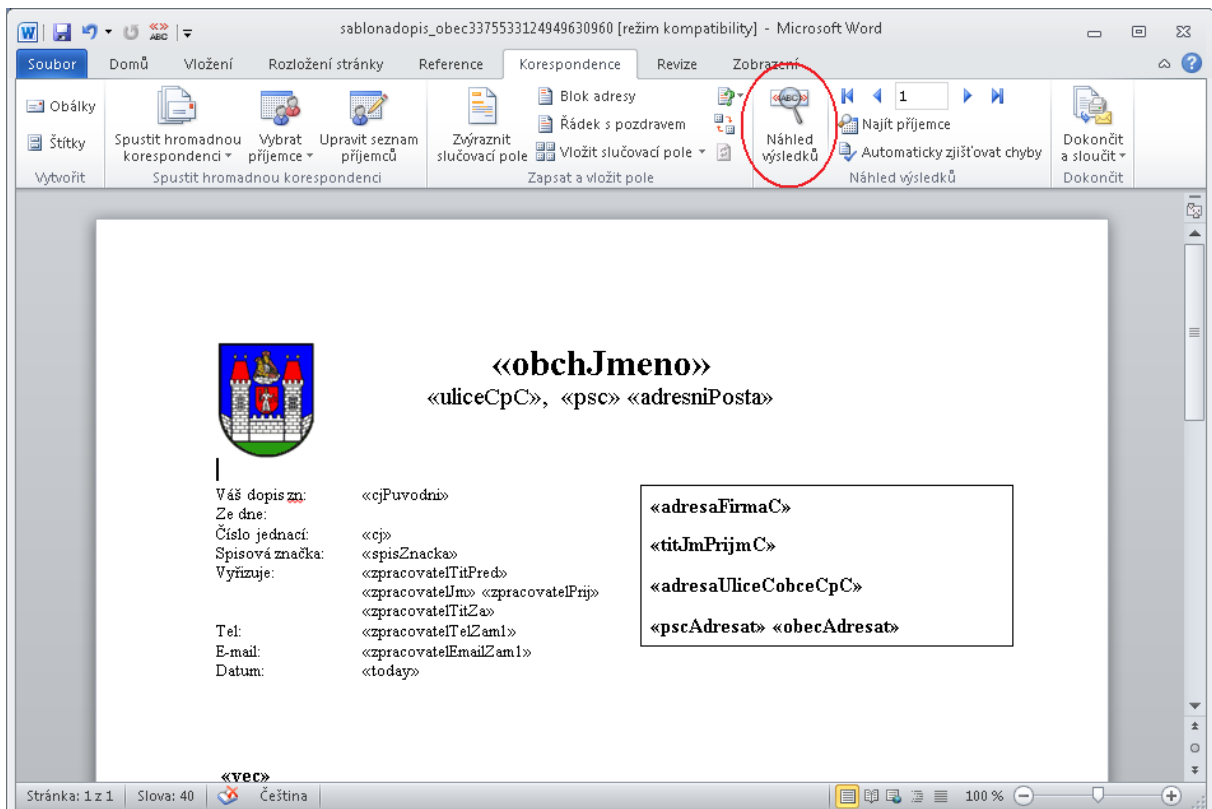
Do názvu souboru vypíšeme cestu „C:\keox\temp\SSLDopis01.csv“ a zmáčkneme volbu otevřít, nebo můžeme soubor vyhledat přes průzkumníka. Aby se datový zdroj vytvořil na tomto místě, musíme program KEO-X spouštět spouštěcí dávkou **Go\_keo-x.vbs**.



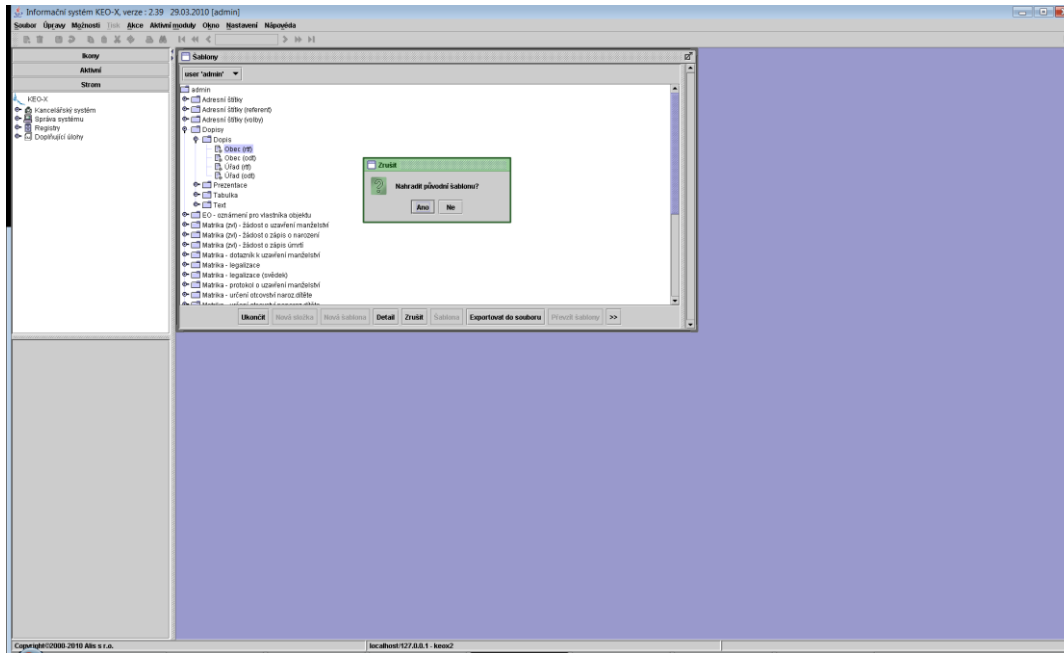
Zde zvolíme možnost „Windows (výchozí)“ a potvrdíme.



V znovu otevřené šabloně již bude aktivní tlačítko „Náhled výsledků“, které nahrazuje slučovací pole v šabloně skutečnými daty, takže lze provést kontrolu šablony před tiskem. Šablonu uložíme a uzavřeme (ukládání provádíme ve stavu, kdy jsou zobrazena slučovací pole).



Po uzavření šablony se v programu KEO-X objeví volba „nahradit původní šablonu?“. Zde zvolíme možnost „ano“. Tím je napojení na datový zdroj hotové.



### Tip pro usnadnění práce!

Po kliknutí pravým tlačítkem myši na tlačítko „Náhled výsledků“ vyberte v roletovém menu možnost „Přidat na panel nástrojů Rychlý přístup“. Toto tlačítko se nám zobrazí v levé horní části a je přístupné i bez nutnosti vstupu do záložky „Korespondence“.

