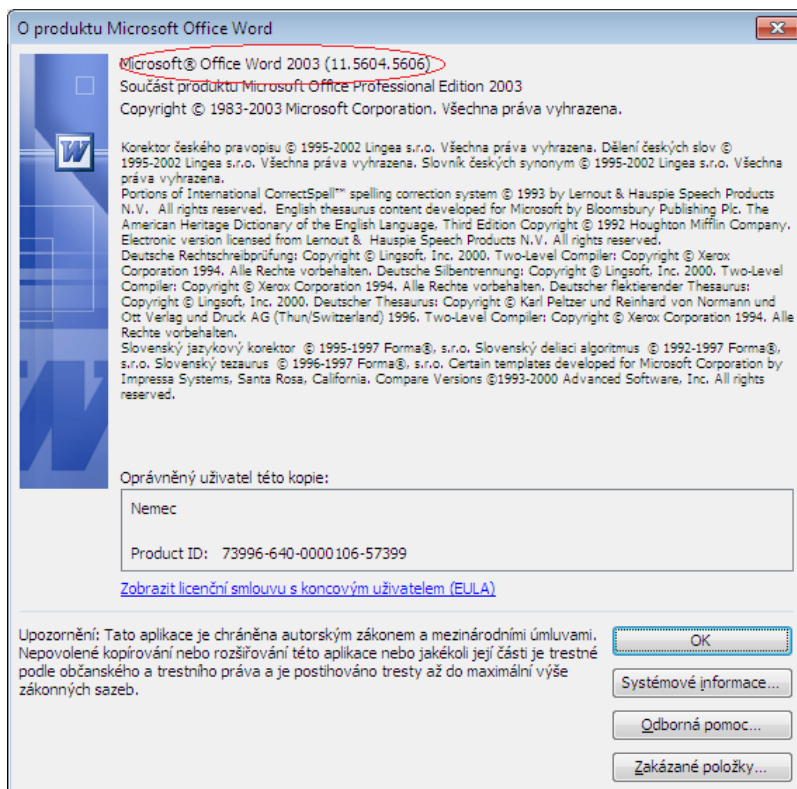


## Word 2003 – napojení na datový zdroj

Nejdříve se podíváme, zda má Word nainstalovaný service pack, či nikoliv. Tuto informaci zjistíme, když v otevřené šabloně vybereme záložku „Nápověda“ a v roletovém menu zvolíme možnost „O aplikaci Microsoft Office Word“. V otevřeném okně zjistíme požadované informace (v našem případě je instalace Wordu bez service packu).



**Word 2003 (bez SP + SP1)** – šablony by měli být již funkční. Při ztrátě napojení na datový zdroj stačí provést napojení dle níže uvedeného postupu.

**Word 2003 (SP2)** – Nutno provést opravu v registrech. Potom jsou šablony již funkční. Při ztrátě napojení na datový zdroj stačí provést napojení dle níže uvedeného postupu.

návod:

Spusťte Editor registru a najděte klíč

„HKEY\_CURRENT\_USER\Software\Microsoft\Office\11.0\Word\Options“.

Z menu „Úpravy“ zvolte „Nový“ a vyberte „DWORD“.

Do pole „Název“ napište „CalcDataFieldOnOpen“.

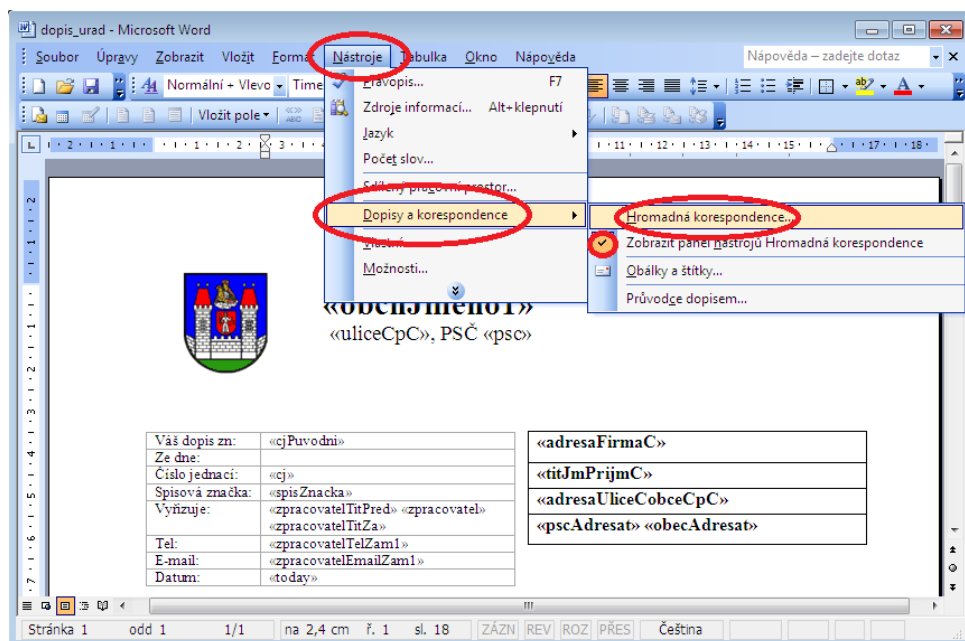
Provedte 2x click na právě vytvořeném klíči „CalcDataFieldOnOpen“ a do pole „Údaj hodnoty“ napište „1“.

Chcete-li se vyhnout úpravě registru, je možné aktualizovat Word na SP3.

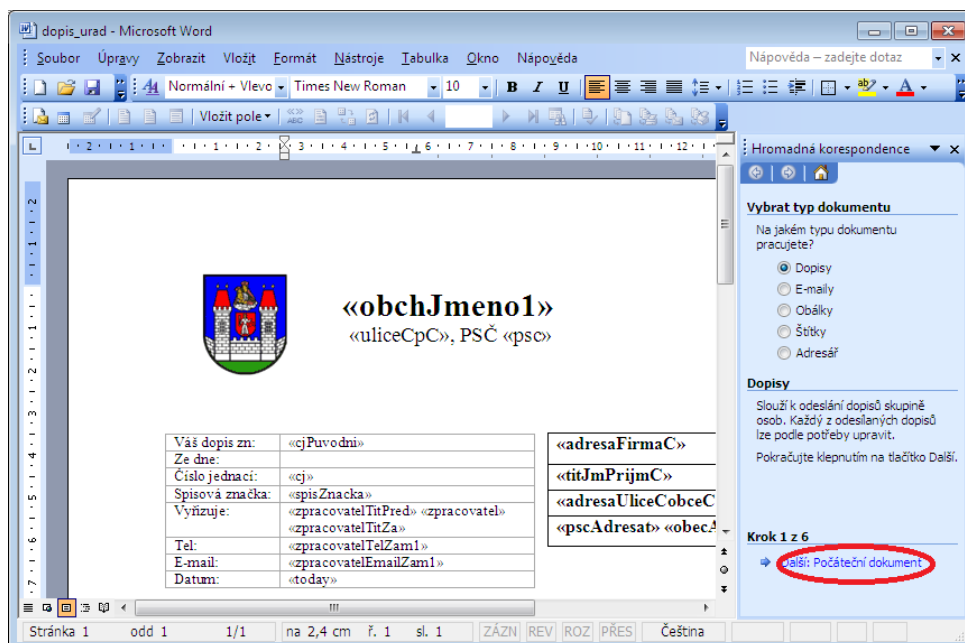
**Word 2003 (SP3)** - Každou šablonu je nutné napojit na datový zdroj zvlášť.

## Postup:

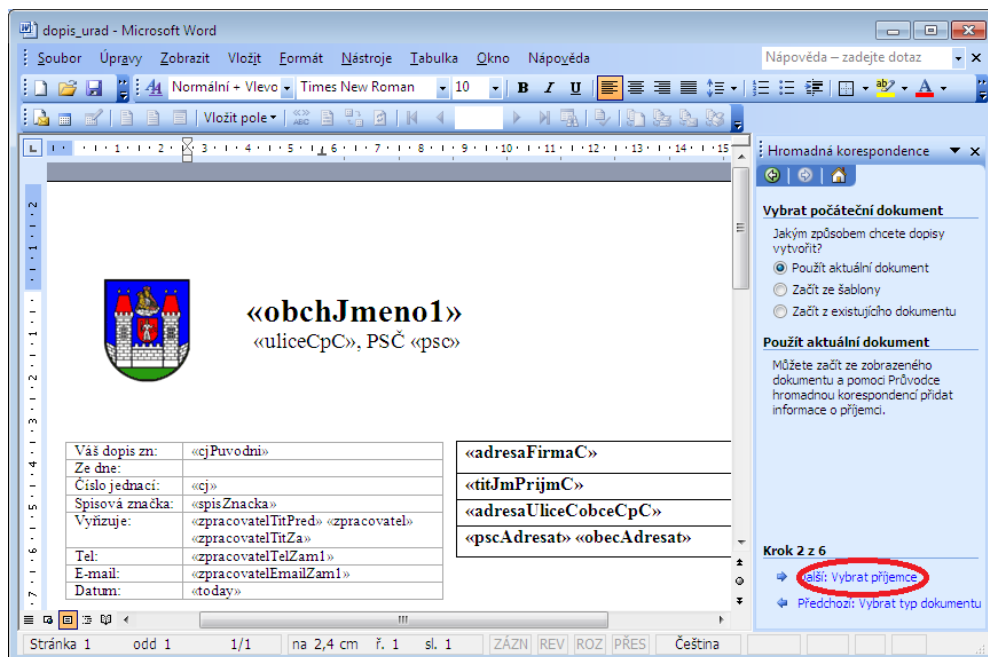
V KEO-X spustíme okno se seznamem šablon používaných v programu (nastavení\u005btisk\šablony) a otevřeme šablonu. Zde zvolíme záložku „Nástroje“. V roletovém menu nejdříve zaškrtneme volbu „Zobrazit panel nástrojů Hromadné korespondence“. Potom stejnou cestou zvolíme možnost „Průvodce hromadnou korespondencí...“



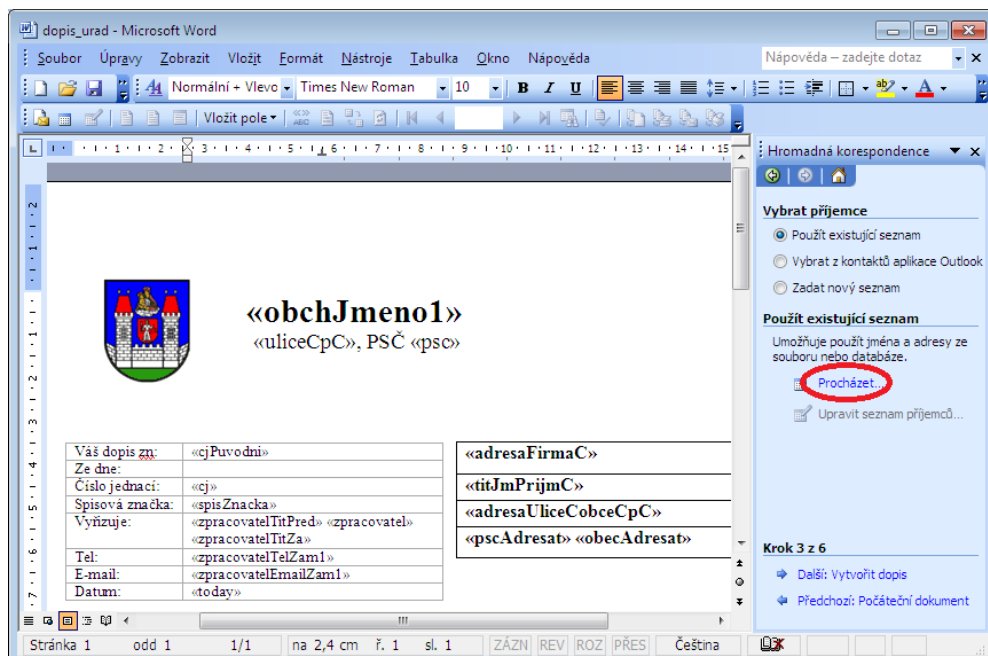
V dalším kroku pokračujeme volbou „Počáteční dokument“.



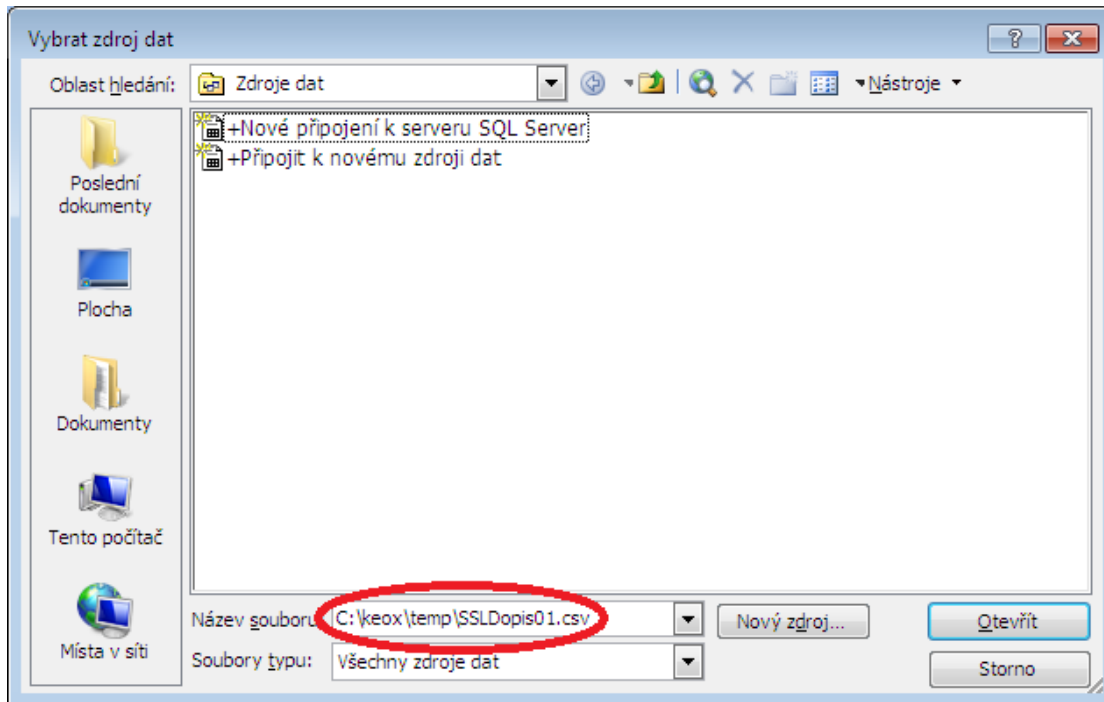
Zde zvolíme „Vybrat příjemce“.



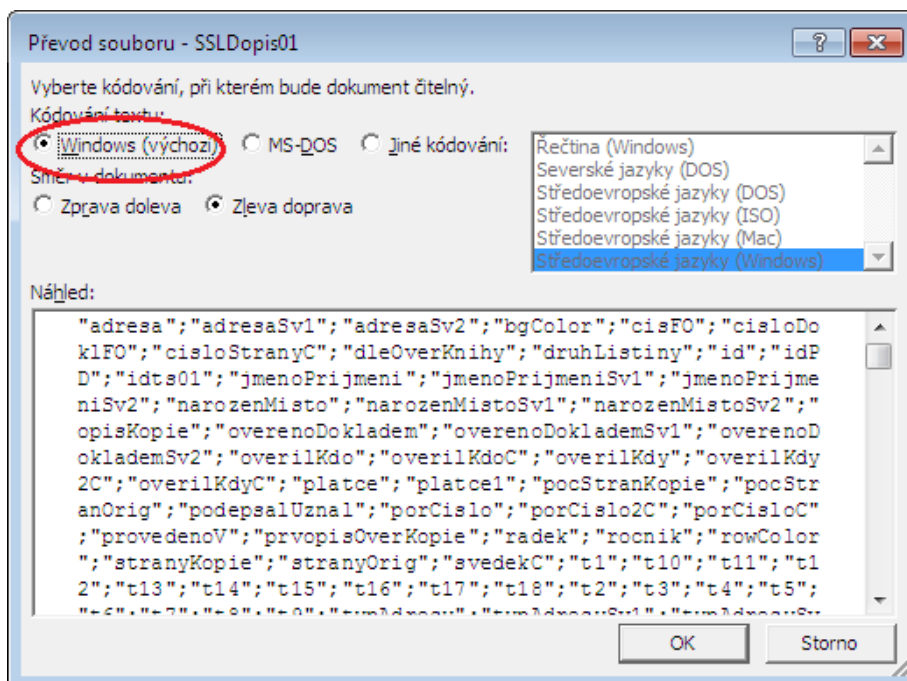
Pokračujeme možností „Procházet...“.



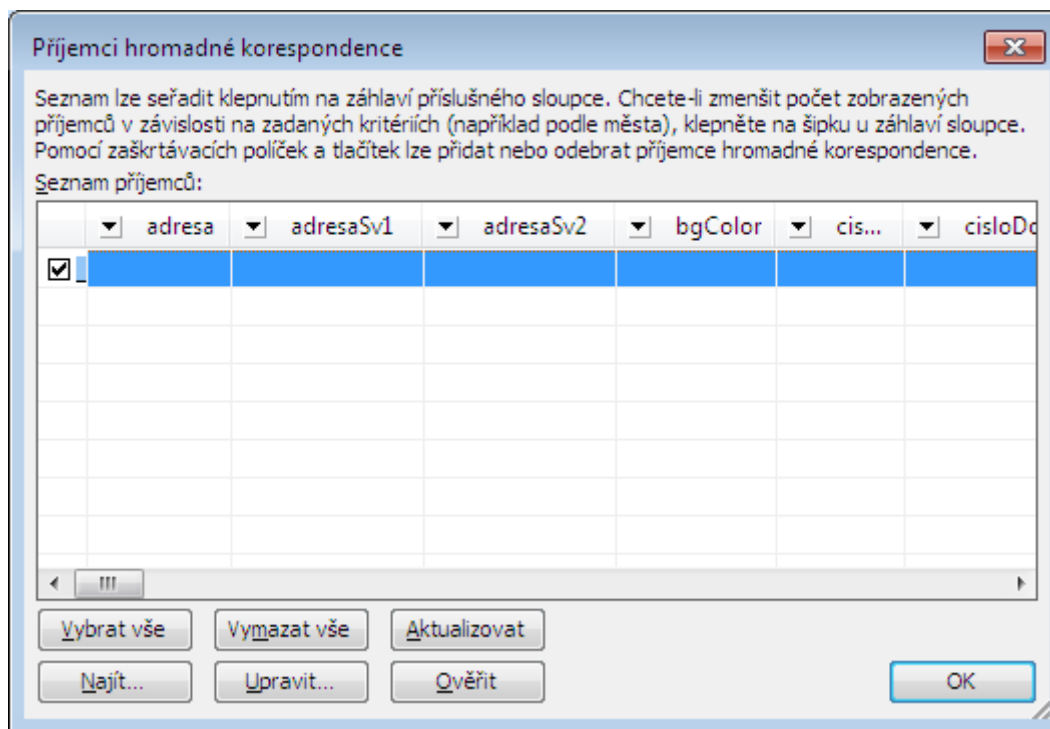
Do názvu souboru vypíšeme cestu „C:\keox\temp\SSLDopis01.csv“ a zmáčkneme volbu otevřít, nebo můžeme soubor vyhledat přes průzkumníka. Aby se datový zdroj vytvořil na tomto místě, musíme program KEO-X spouštět spouštěcí dávkou **Go\_keo-x.vbs**.



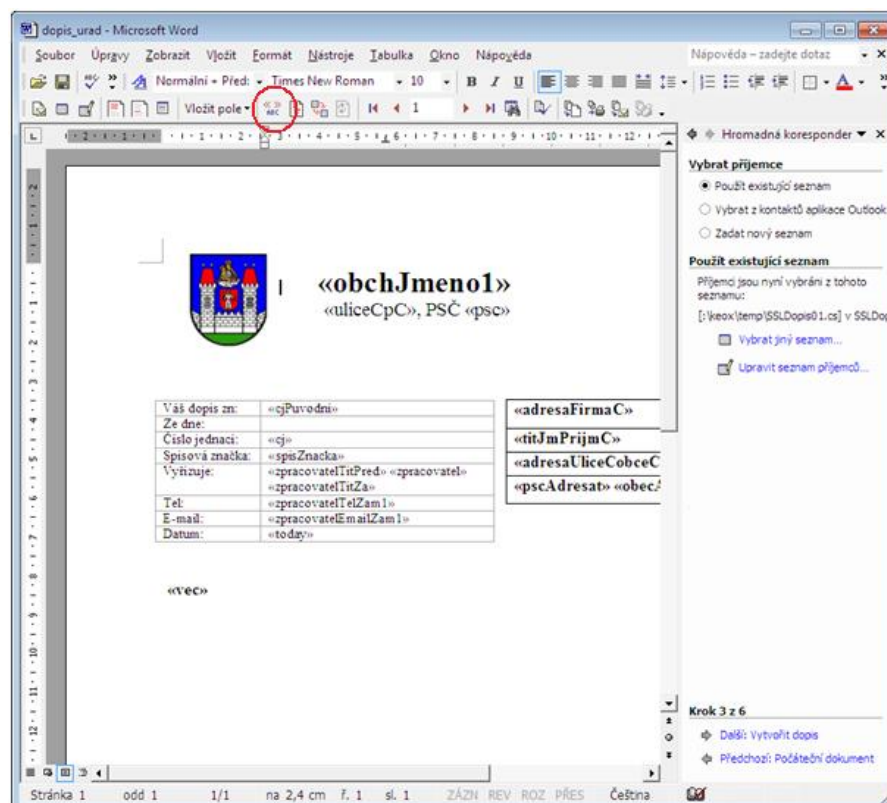
Zvolíme možnost „Windows (výchozí)“ a potvrdíme.



V okně „Pomocníka hromadné korespondence“ provedeme potvrzení stiskem tlačítka „OK“.



V znovu otevřené šabloně již bude aktivní tlačítko „ABC“, které nahrazuje slučovací pole v šabloně skutečnými daty, takže lze provést kontrolu šablony před tiskem. Šablonu uložíme a uzavřeme (ukládání provádíme ve stavu, kdy jsou zobrazena slučovací pole).



Po uzavření šablony se v programu KEO-X objeví volba „nahradit původní šablonu?“. Zde zvolíme možnost „ano“. Tím je napojení na datový zdroj hotové.

