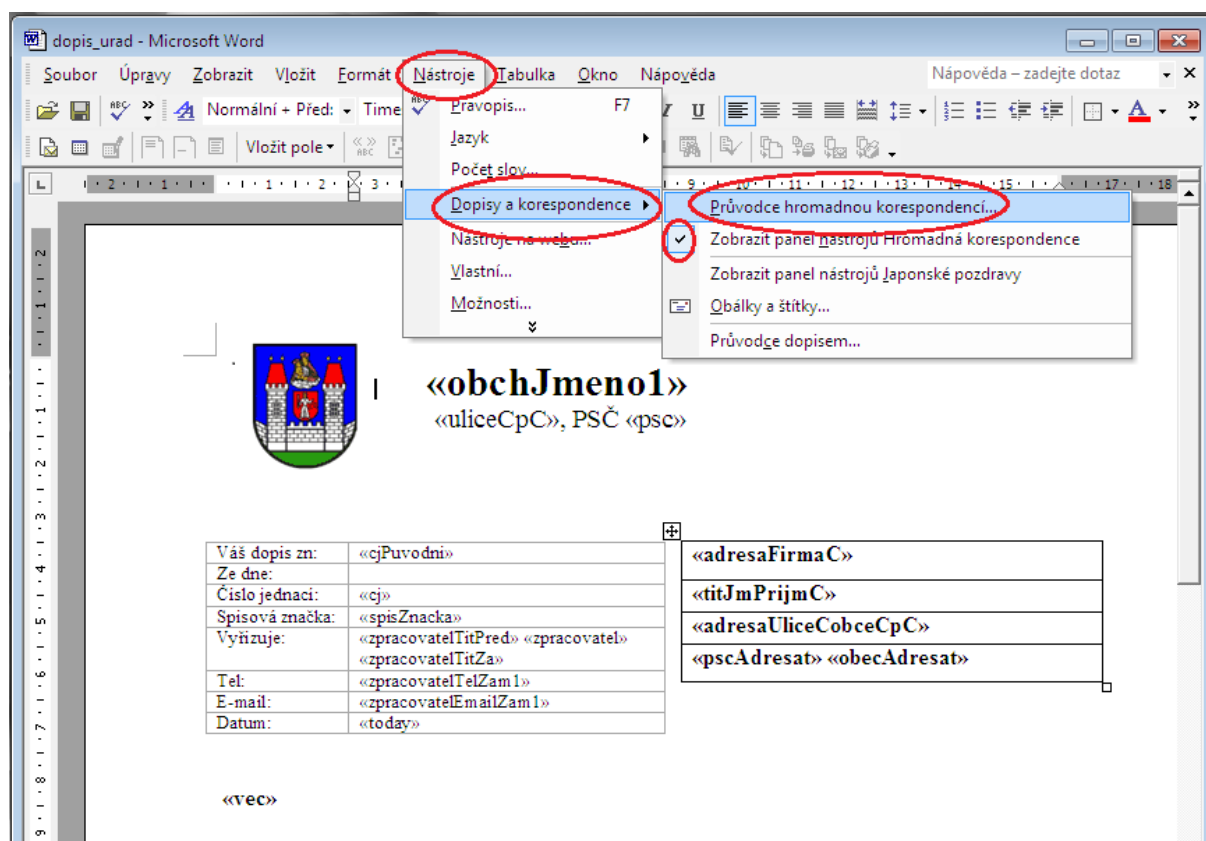


Word 2002 – napojení na datový zdroj

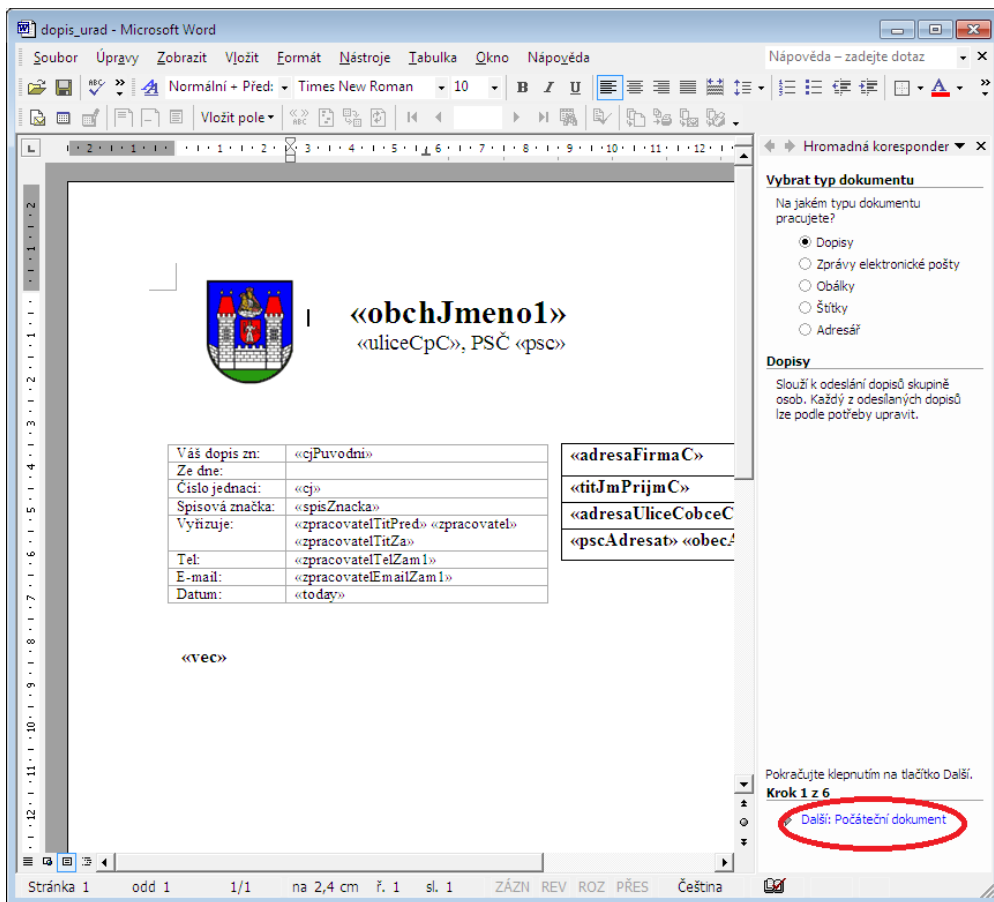
Šablony otvírané v programu KEO-X Wordem 2002 by měli být již funkční. Při ztrátě napojení na datový zdroj stačí provést napojení dle níže uvedeného postupu.

Postup:

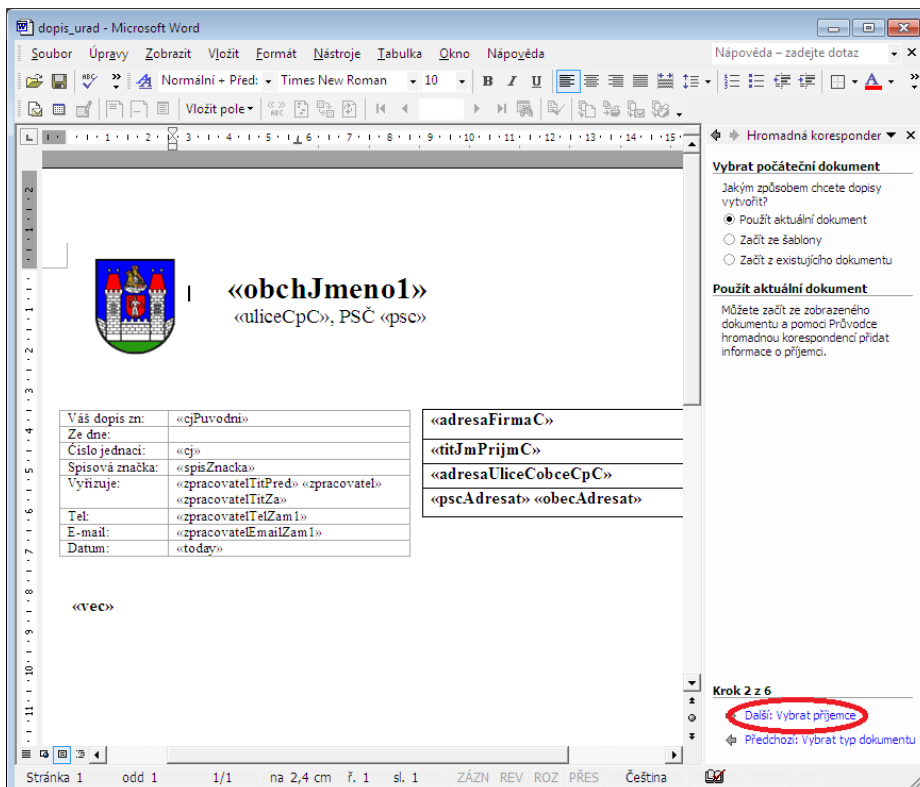
V KEO-X spustíme okno se seznamem šablon používaných v programu (nastavení\úživatelské nastavení\šablony) a otevřeme jakoukoliv šablonu. Zde zvolíme záložku „Nástroje“. V roletovém menu nejdříve zaškrtneme volbu „Zobrazit panel nástrojů Hromadné korespondence“. Potom stejnou cestou zvolíme možnost „Průvodce hromadnou korespondencí...“



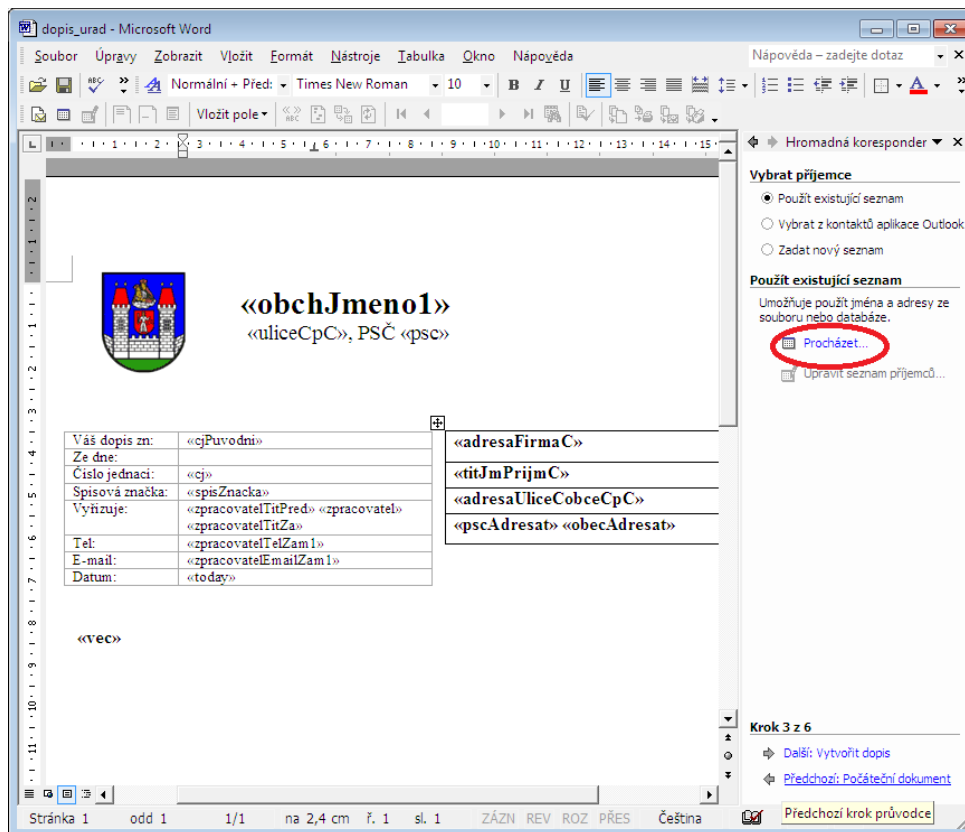
V dalším kroku pokračujeme volbou „Počáteční dokument“.



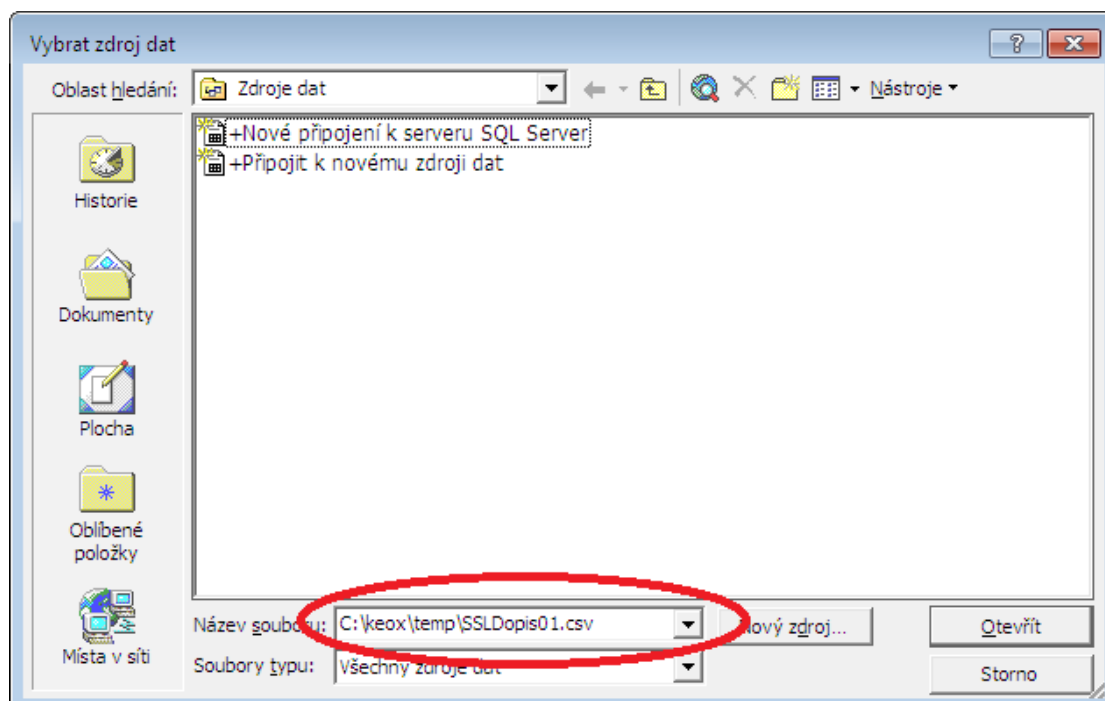
Zde zvolíme „Vybrat příjemce“.



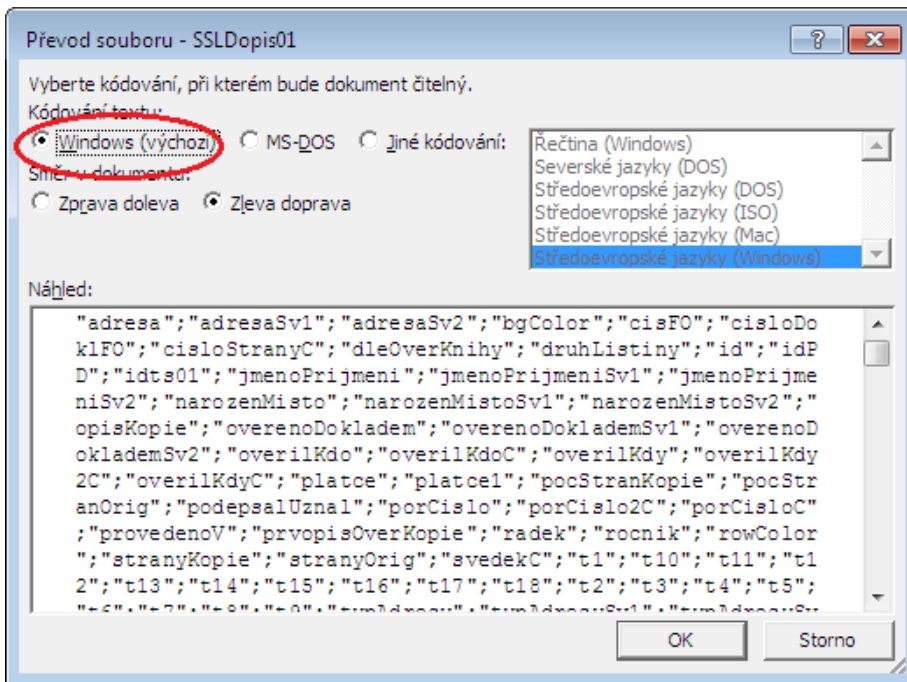
Pokračujeme možností „Procházet...“.



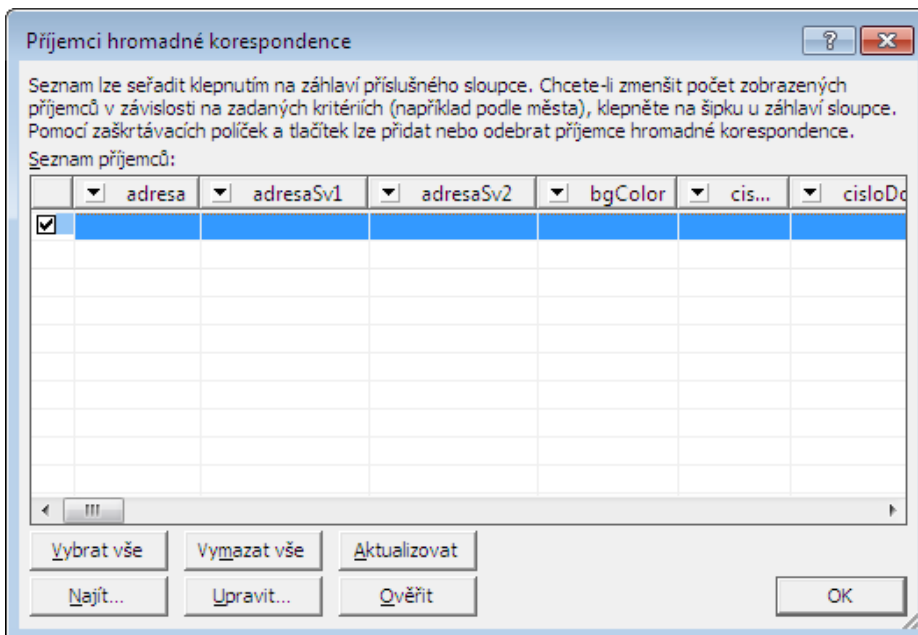
Do názvu souboru vypíšeme cestu „C:\keox\temp\SSLDopis01.csv“ a zmáčkneme volbu otevřít, nebo můžeme soubor vyhledat přes průzkumníka. Aby se datový zdroj vytvořil na tomto místě, musíme program KEO-X spouštět spouštěcí dávkou **Go_keo-x.vbs**.



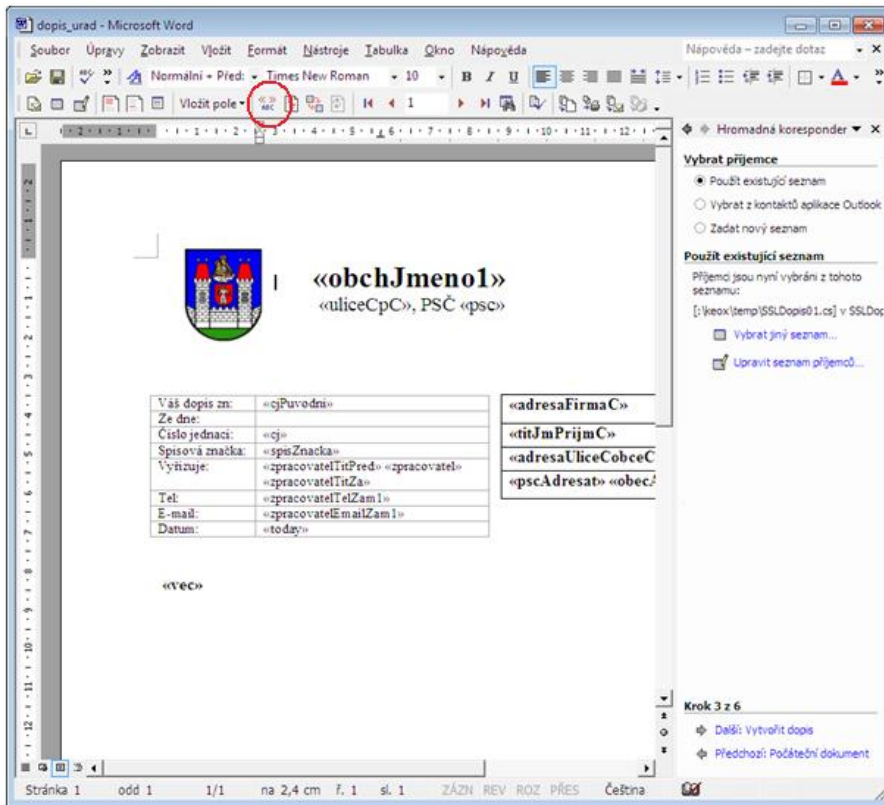
Zvolíme možnost „Windows (výchozí)“ a potvrdíme.



Zde provedeme potvrzení.



V znovu otevřené šabloně již bude aktivní tlačítko „ABC“, které nahradí slučovací pole v šabloně skutečnými daty, takže lze provést kontrolu šablony před tiskem. Šablonu uložíme a uzavřeme (ukládání provádíme ve stavu, kdy jsou zobrazena slučovací pole !).



Po uzavření šablony se v programu KEO-X objeví volba „nahradit původní šablonu?“. Zde zvolíme možnost „ano“. Tím je napojení na datový zdroj hotové.

