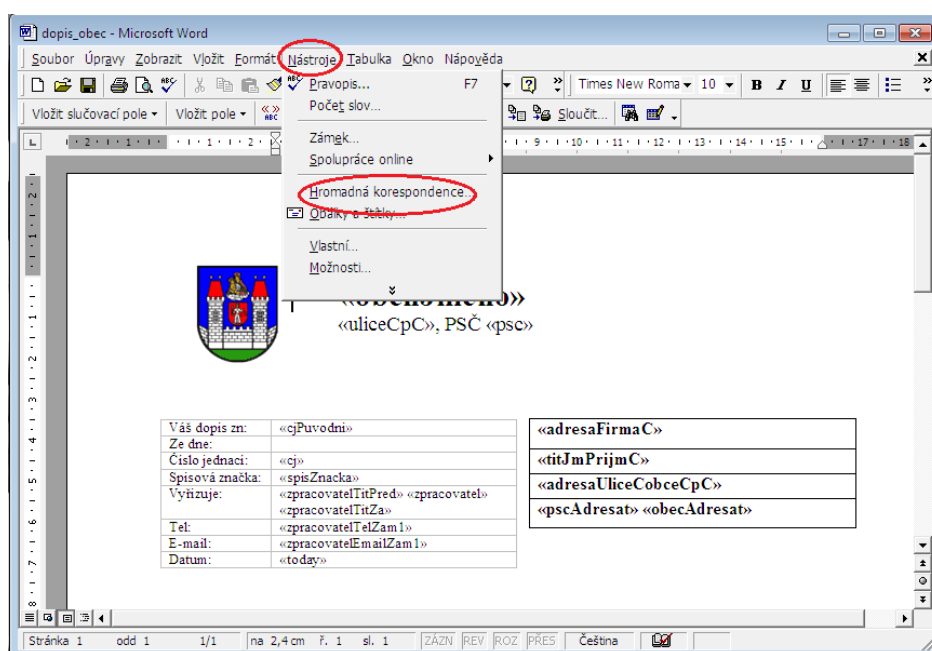


Word 2000 – napojení na datový zdroj

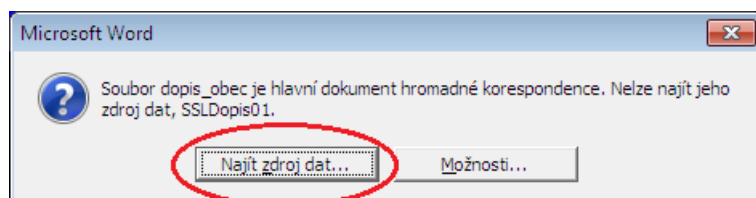
Šablony otvírané v programu KEO-X Wordem 2000 by měli být již funkční. Při ztrátě napojení na datový zdroj stačí provést napojení dle níže uvedeného postupu.

Postup:

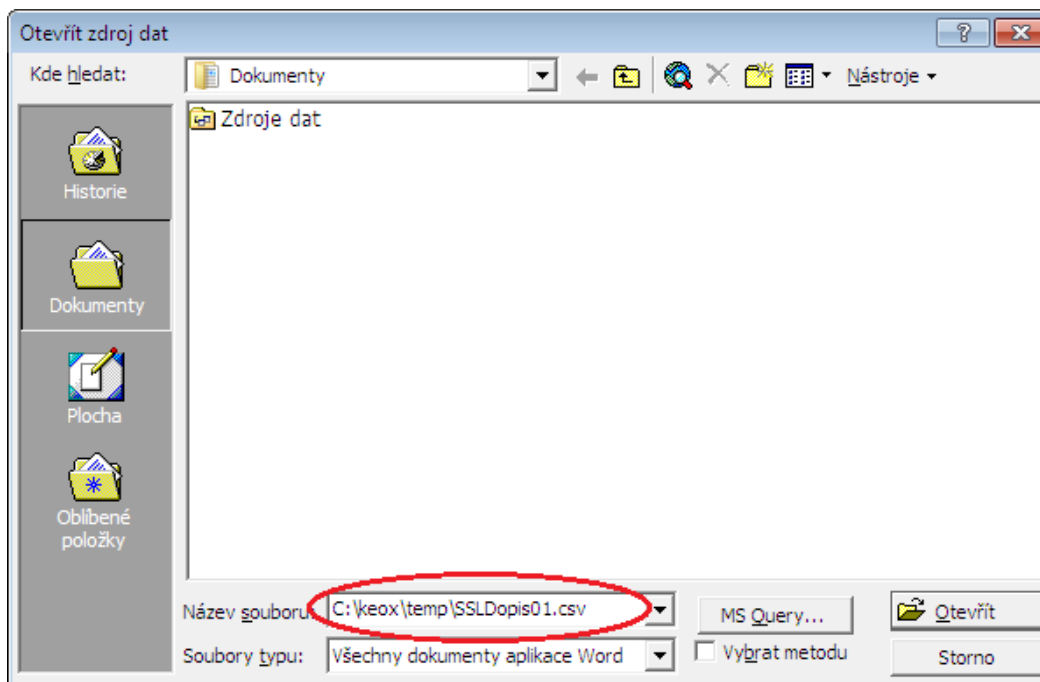
V KEO-X spustíme okno se seznamem šablon používaných v programu (nastavení\uživatelské nastavení\šablony) a otevřeme jakoukoliv šablonu. Zde zvolíme záložku „Nástroje“. V roletovém menu pak „Hromadná korespondence...“.



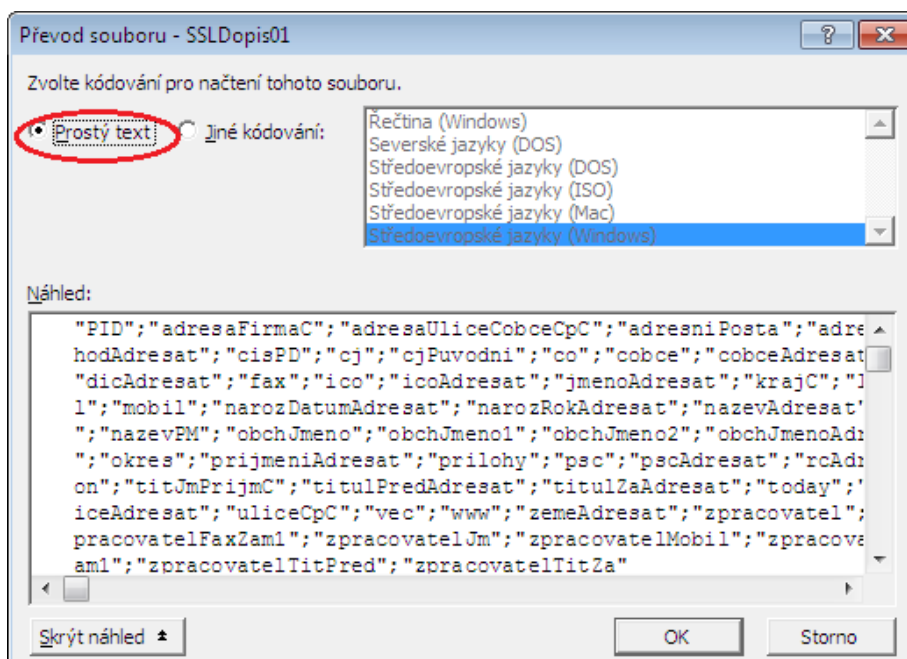
V tomto okně stiskneme tlačítko „Najít zdroj dat“.



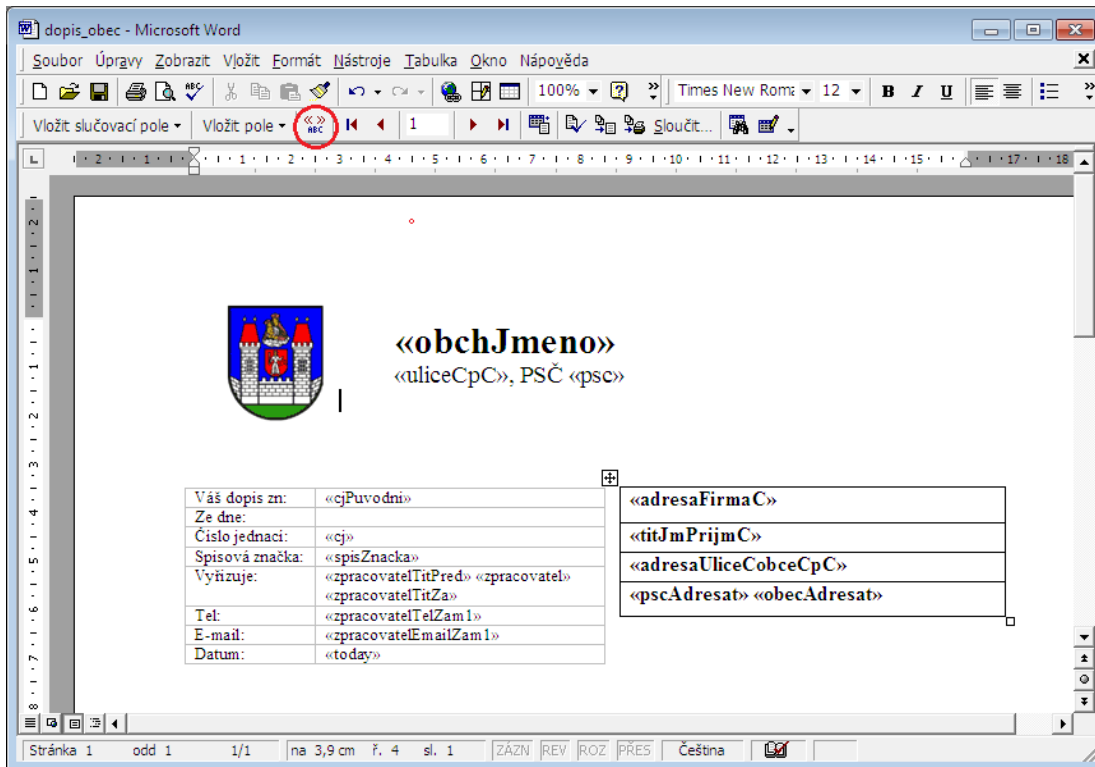
Do názvu souboru vypíšeme cestu „C:\keox\temp\SSLDopis01.csv“ a zmáčkneme volbu otevřít, nebo můžeme soubor vyhledat přes průzkumníka. Aby se datový zdroj vytvořil na tomto místě, musíme program KEO-X spouštět spouštěcí dávkou **Go_keo-x.vbs**.



Zvolíme možnost „Prostý text“ a potvrdíme.



V znovu otevřené šabloně již bude aktivní tlačítko „ABC“, které nahrazuje slučovací pole v šabloně skutečnými daty, takže lze provést kontrolu šablony před tiskem. Šablonu uložíme a uzavřeme (ukládání provádíme ve stavu, kdy jsou zobrazena slučovací pole). Pokud není toto tlačítko na panelu nástrojů zobrazeno, přejdeme na záložku „Zobrazit“, zde zvolíme „Panely nástrojů“ a zaškrtneme možnost „hromadná korespondence“.



Po uzavření šablony se v programu KEO-X objeví volba „nahradit původní šablonu?“. Zde zvolíme možnost „ano“. Tím je napojení na datový zdroj hotové.

