

ALIS KEO Mzdy verze 8.04g pro školy „P1-04“

Úvod

Statistický výkaz P1-04 je povinné statistické hlášení, které školská zařízení podávají ÚIV (Ústav pro informace ve vzdělání) <http://www.uiv.cz>.

V současné době je možné financovat školská zařízení nejen ze státního rozpočtu, ale i z jiných zdrojů (např. evropských fondů). Jedná se o zdroj peněz z ESF (Evropský sociální fond). Jednou jeho částí, která se sleduje zvlášť je OPVK (Operační program vzdělávání pro konkurenceschopnost). Pro správné určení zatřídění zdroje peněz je důležité registrační číslo projektu.

Zdroj, Metodický pokyn pro vyplnění výkazu na rok 2014, uvádí:

„Na prostředky z ESF se nahlíží jako na prostředky kapitoly 333 patří proto čerpání peněz příp. evidenční počty zaměstnanců do řádků ze státního rozpočtu a z tohoto řádku se pak zvlášť uvádějí v ř. 0130 (počet) , 0132 (peníze), pokud se vyplácejí OON pak řádky 0122 a 0133.

VII. oddíl výkazu vyplňují jen organizace, které čerpají prostředky ESF na projekty, které jsou vyjmuty ze mzdové regulace a to nejsou všechny. Škola podle smlouvy resp. čísla smlouvy musí vědět, které projekty to jsou.“

Více informací naleznete na <http://www.uiv.cz/clanek/151/1023>.

Postup P1-04 pro 1.Q

Statistický výkaz P1-04 za první čtvrtletí je nutno podat na ÚIV do termínu určeném ÚIV.

Příprava před sestavením P1-04

Před uzavřením období březen je vhodné zkontrolovat správnost platové třídy a tarifní skupiny v návaznosti na přílohu, podle které se určuje zařazení zaměstnance do oddílu IV..

Důležité je si uvědomit, že:

- nepedagogičtí pracovníci mohou být zatříděni do dvanácti platových stupňů a šestnácti tříd.
- pedagogičtí pracovníci mohou být zatříděni do pěti platových stupňů a šestnácti tříd.
- smluvní plat musí mít třídu vyšší než dvanáctou.
- rozdělení pedagogů podle vzdělání a kvalifikace se rozlišuje pomocí použité přílohy.
- je doplněna MS 2400 - Specializační příplatek
- v číselníku kategorií školských pracovníků doplněn kód 218,116 a odstraněny kódy 113,114,115,120,146,210,215 – viz P1-04 Čtvrtletní výkaz o zam. a mzdových prostředcích od 01. 01. 2014.

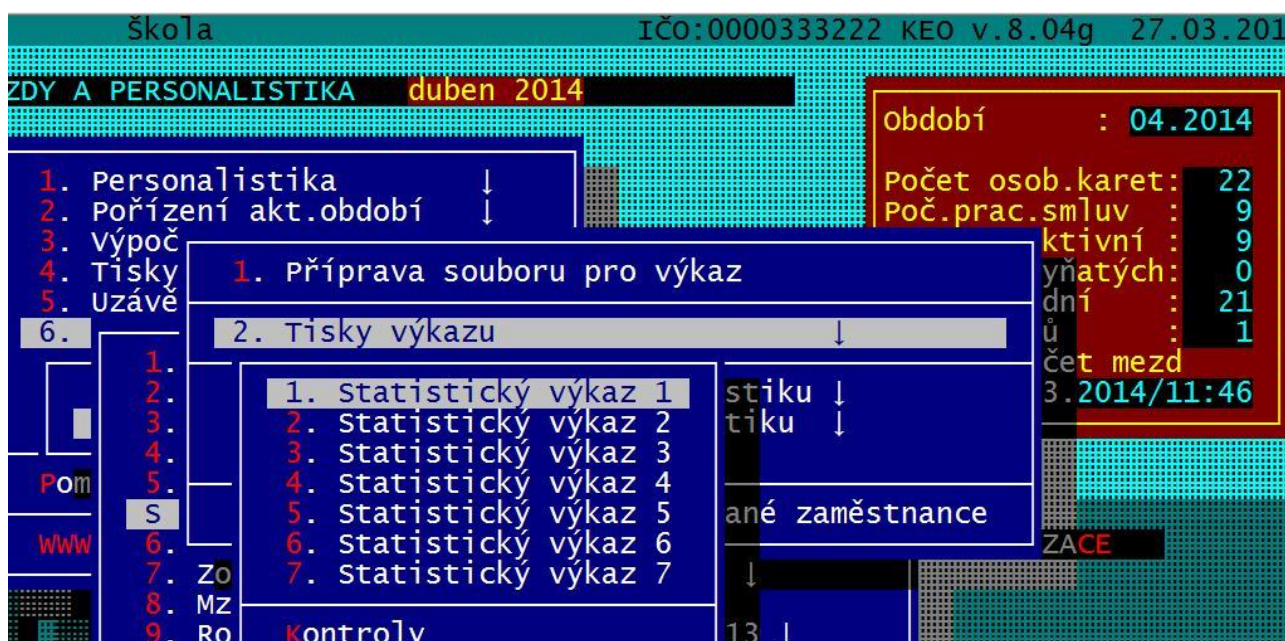
Pro správné vyhodnocení je třeba mít:

- správně pořízená data.
- správně vyplněné číselníky.
- uzavřený měsíc březen ve mzdách. Uzavření je nutné ke správnému zjištění počtu zaměstnanců k datu 31.03..

Sestavení P1-04

Sestavení P1-04 je možné jen u organizace, která je označena jako škola, volbou:

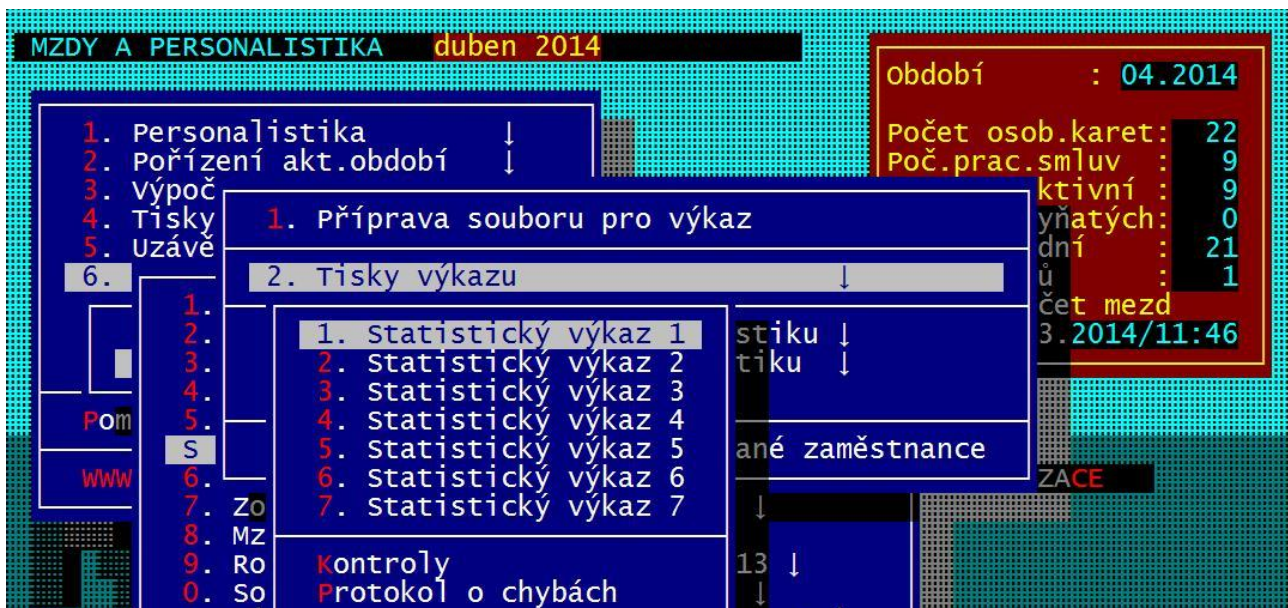
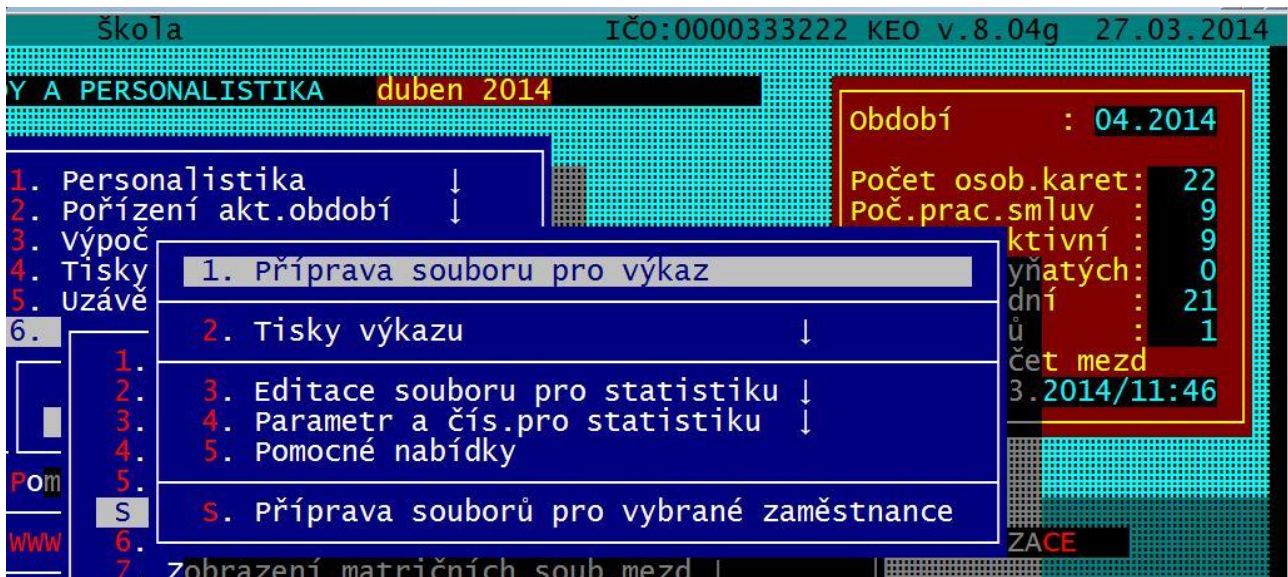
- 3- MZDY A PERSONALISTIKA
- následuje výběr organizace
- 6. Archiv
- 2. Souhrn za více měsíců
- S Statistika – Škola



- 1. Příprava souboru pro výkaz (pro 1.Q zadat období 01.2014 až 03.2014)
- 2. Tisky výkazu

V tiscích výkazu jsou další možnosti:

- jednotlivé oddíly výkazu (číslo výkazu odpovídá číslu oddílu).
- „Kontroly“ a „Protokol o chybách“ (zobrazí chyby v sestaveném výkazu, pokud existují).
- „Export do souboru“ - vytvoří komunikační soubor (pro 1.Q soubory dva), který je možné použít k importu dat pro ÚIV v sekci „Sběr dat“
<http://www.uiv.cz/clanek/95/362>



Řešení problémů:

Před vlastním sestavením výkazu program nejprve zjistí:

- jaké zdroje peněz jsou v mzdových uvedeny a zda jsou tyto zdroje peněz obsaženy v číselníku CIS3MZ30 (ve mzdách volby 7.2.3.3.).
- jaké jsou použity druhy zařízení DruhZ (ve mzdách volby 6.2.S.4.1.1. Nebo 2.).

Pokud některý z použitých údajů v číselníku chybí, umožní jeho doplnění.

Příklad vyplnění Zdrojů peněz:

Sloupec:

- Zdroj peněz
- Uz – označení ve mzdových složkách
- Pro P1-04 – do jaké části P1-04 se má navádět MS s příslušným Uz nebo Zdrojem peněz

Více informací dostanete v tomto okně pomocí Ctrl+F1

Zaúčtování zdroje peněz				í : 04.2014
Zdroj peněz	Převod Au	Uz	Pro P1-04	
00000		00000	000	
1. Personalistika	00003	00003	100	osob.karet : 22
2. Pořízení akt.o	00100	00100	100	rac.smluv : 9
3. Výpočet mezd	00200	00200	200	ho aktivní : 9
4. Tisky	00300	00300	300	ho vyňatých: 0
5. Uzávěrka měsíc	00400	00400	400	rac.dní : 21
6. Archív	00401	00401	401	váteků : 1
7. Číselníky a pa	33027	33027	000	výpočet mezd 24.03.2014/11:46
1. Číselníky	
2. Parametry	
1. Parametr	
2. Parametr	
1. zákla	
2. Změna	
3. Nasta	
4. Su/Au	

V příkladě je použito zjednodušení „Zdroj peněz“ = „Uz“ = „Pro P1-04“